

## System to:

- E-portal - strona internetowa z e-usługami dla mieszkańców, przedstawicieli Rad Osiedli i kontrahentów
- Portal dla wykonawcy w ramach e-portalu, umożliwiający zlecanie firmom zewnętrznym prac, monitorowanie postępów i przekazywanie ich do odbioru
- Mapa ZZM w ramach e-portalu
- Aplikacja dla pracowników ZZM, wspierająca zarządzanie zielenią w mieście: m.in. zlecanie, monitorowanie prac, prowadzenie przeglądów, prowadzenie spraw
- Aplikacja mobilna dla pracowników ZZM, wspierająca dokonywanie przeglądów i odbiór prac w terenie, obsługiwana na tabletach zakupionych w ramach projektu

## Legenda:

- ✓ dostęp do e-usługi bez logowania
- 🔒 dostęp po utworzeniu profilu (np. Rady Osiedla)
- 👤 dostęp przez Profil Zaufany

## W Systemie mamy:

- 42 300 drzew zinwentaryzowanych w ramach projektu (w bazie ZZM, na podstawie różnych opracowań, jest już ponad 150 000 wrocławskich drzew!)
- 241 zieleńców (skwerów, bulwarów itp.)
- 60 parków
- 135 placów zabaw
- 174 obiektów rekreacyjnych, takich jak siłownie, pumtracki, boiska, skateparki
- 18 wybiegów dla psów
- ponad 160 opisów parków i zieleńców, w tym 27 szczegółowych, a do nich - ponad pół tysiąca zdjęć
- zinwentaryzowane pomniki i toalety na terenach pod opieką ZZM

**A ich liczba wciąż rośnie! Wszystkie obiekty, tereny i drzewa znajdziesz na Mapie ZZM.**



## Znajdź nas:

Zarząd Zieleni Miejskiej  
al. Śląska 1, wejście N1, III piętro  
54-118 Wrocław  
tel. +48 71 323 50 01



zzm.wroc.pl



portal.zzm.wroc.pl



Projekt pn. „Budowa systemu do zarządzania zasobem zieleni miejskiej we Wrocławiu: e-platforma Zieleni we Wrocławiu - etap 1” został zrealizowany w ramach Regionalnego Programu Operacyjnego Województwa Dolnośląskiego 2014-2020, Osi priorytetowej nr 2 „Technologie informacyjno - komunikacyjne”, Działania nr 2.1. „E-usługi publiczne”, Poddziałania nr 2.1.2. „E-usługi publiczne - ZIT Wrocławskiego Obszaru Funkcjonalnego”



# Tworzymy zielony Wrocław

Połącz się z nami cyfrowo i poznaj e-usługi



Dowiedz się więcej o projekcie

Rosnące oczekiwania społeczne, zwiększająca się liczba terenów zieleni i infrastruktury towarzyszącej, oraz potrzeba lepszego, bardziej usystematyzowanego zajmowania się drzewami są powodem, dla których Zarząd Zieleni Miejskiej we Wrocławiu przystąpił do projektu pod nazwą:

**Budowa systemu do zarządzania zasobem zieleni miejskiej we Wrocławiu: e-platforma Zieleni we Wrocławiu - etap 1.**

W jego ramach powstał system informatyczny, wykonano inwentaryzację drzew i katalog obiektów, zakupiono tablety do pracy w terenie.

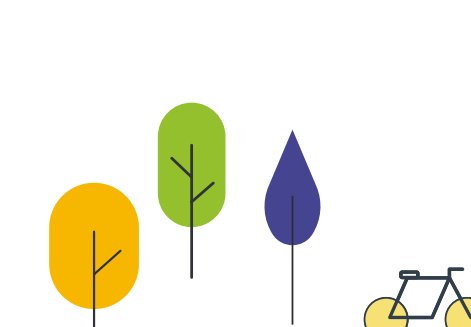
## Główne cele Systemu:

- ułatwienie kontaktu z ZZM mieszkańcom i kontrahentom poprzez wdrożenie różnych e-usług, pozwalających na załatwianie spraw przez internet, bez konieczności przychodzenia do biura
- usprawnienie zarządzania terenami zieleni przez pracowników ZZM, z czego szczególnie ważne jest monitorowanie stanu drzew, ich zmian w czasie oraz zlecanie prac przez System



## Korzyści z wprowadzenia Systemu:

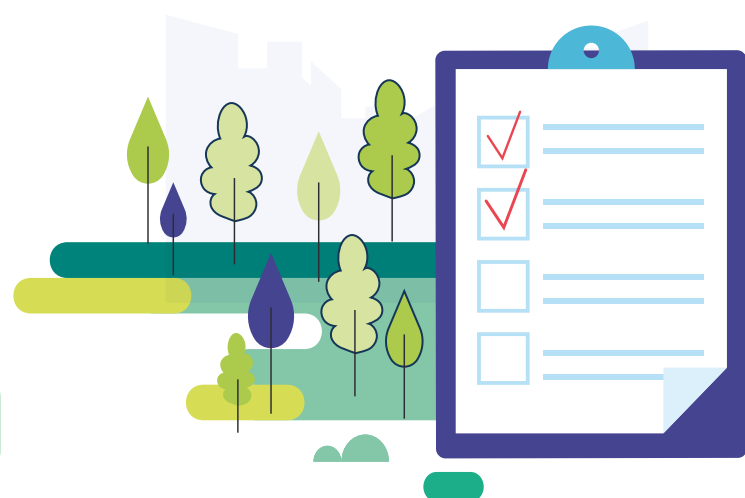
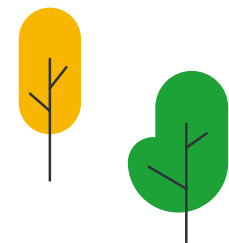
- zwiększenie kontroli i jakości monitoringu drzew oraz urządzeń na placach zabaw, siłowniach i innych obiektach rekreacyjnych
- wsparcie komunikacji mieszkańców z Zarządem Zieleni Miejskiej przez: zgłoszenia spraw bezpośrednio z miejsca zarejestrowania problemu (uszkodzenie elementu placu zabaw, złamanie konaru drzewa, itp.), wyrażenie opinii na zadany temat w e-ankiecie
- przyspieszenie i zautomatyzowanie planowania, zlecania i odbierania prac przez pracowników ZZM
- ułatwienie załatwiania spraw jak: uzgadnianie projektów, wnioskowanie o dzierżawę, aktualizowanie danych dzierżawcy, opiniowanie wycinek
- ułatwienie ewidencji obiektów i pokazanie ich na Mapie ZZM wszystkim zainteresowanym





## e-zgłoszenie ✓

Coś nie działa? Usterka na placu zabaw, zepsuta ławka, uschnięte drzewo? Szybko i w prosty sposób możesz powiadomić ZZM. Kody QR "Zgłoś usterkę" umieszczone na tablicach regulaminowych parków i obiektów rekreacyjnych przekierują Cię do odpowiedniego formularza. Na mapie wybierz lokalizację, wypełnij wymagane pola, załącz zdjęcia, a jeśli chcesz otrzymać aktualizację stanu swojego zgłoszenia, zostaw też adres e-mail. Twoje zgłoszenie jest przypisywane automatycznie do osoby opiekującej się danym terenem. Pomagasz nam reagować szybciej!



## e-ankieta ✓

Dzięki temu narzędziu można szybko przekazać opinię w sprawie obiektów ZZM. Czy w parku najpierw powinna powstać siłownia czy wybieg dla psów? Czy na skwerze potrzeba więcej ławek? Ankiety uruchamiamy w zależności od potrzeb, więc sprawdź czy są aktywne.



## e-trasy ✓

To narzędzie pozwoli Ci na zaplanowanie wycieczki rowerowej lub spaceru przez tereny zieleni albo wskaże najciekawsze trasy biegowe. Usługa jest dostępna poprzez przeglądarkę w komputerze lub w komórce. Możesz wyszukać trasę po interesujących Cię parametrach jak np. jej długości i tematyce. W podjęciu decyzji pomogą Ci załączone zdjęcia. Trasę możesz pobrać i otworzyć w wybranej aplikacji sportowej lub nawigacyjnej dostępnej na Twoim telefonie. Już teraz zobacz Wrocław od tej lepszej, zielonej strony!



## e-opinia 🔒

Usługa dedykowana Radom Osiedli w celu zaopiniowania planów wycinek drzew na terenach ZZM. Od teraz wymiana e-maili nie będzie konieczna, bo wszelkie informacje radni znajdują na e-portalu w zakładce e-opinia.



## e-uzgodnienie ↗

Usługa umożliwiająca w pełni elektroniczne załatwienie sprawy związanej z uzgodnieniem projektu np. w zakresie ochrony zieleni, udostępnienia terenu, wskazania terenu pod nasadzenia. Dzięki tej funkcjonalności można składać wnioski na wielu etapach sprawy i mieć całą dokumentację w jednym miejscu.

## Mapa ZZM ✓

Portal, który pozwoli poznać Wrocław od jego zielonej strony - oferuje warstwy map terenów ZZM, z parkami, zieleńcami, obiektami sportowo-rekreacyjnymi czy zinventaryzowanymi drzewami. Kliknięcie w wybrany obiekt przekieruje Cię do informacji o nim i zdjęć na stronie zzm.wroc.pl. Drzewa, zinventaryzowane przez ZZM na mapie, przedstawione są różnymi kolorami w zależności od gatunku lub rodzaju, a wielkość kropek nawiązuje do grubości pnia. W opisie znajdziesz m.in numer drzewa, jego obwód, a nawet podejrzysz zdjęcie. Portal pozwala też selekcjonować drzewa wg ich cech, np. miododajne, zimozielone itp.



## e-dostęp ↗

Usługa pozwalająca kontrahentom ZZM zawniekskować o dostęp do sprawy, która jest w toku np. w sytuacji zmiany projektanta, kontynuacji inwestycji przez inny podmiot, potrzeby kontynuacji sprawy rozpoczętej drogą papierową w sposób elektroniczny.



## e-dzierżawa ↗

To tutaj można wypełnić wniosek o wydzierżawienie działki od ZZM, a także otrzymać odpowiedź. Z kolei w zakładce „Dzierżawy” znajdziesz mapę z aktualnymi przetargami na działki, na które można składać oferty.



## e-aktualizacja ↗

Usługa dedykowana dzierżawcom, dzięki której w prosty i szybki sposób zaktualizują swoje dane.

