



Zarząd Zieleni Miejskiej  
we Wrocławiu

# Zielony Mecenat

zostań sponsorem zielonego projektu!

Dzięki Zielonemu Mecenatowi można dołożyć swoją cegiełkę do budowania **otoczenia przyjaznego** dla ludzi, roślin i dzikich zwierząt Wrocławia.

Wesprzyj **projekt urządzania zieleni na terenach zieleni**

- w parkach, na skwerach, w lasach komunalnych (pod zarządem ZZM)
- w pasach zieleni przy ulicach (pozostających pod opieką ZZM na podstawie porozumienia z ZDiUM).

## Dostępne pakiety uczestnictwa w programie:

1. Partycypacyjny (dofinansowanie inwestycji).
2. Kompleksowy.
3. Sąsiedztwa (wydanie terenu na realizację inwestycji przez Mecenasa).

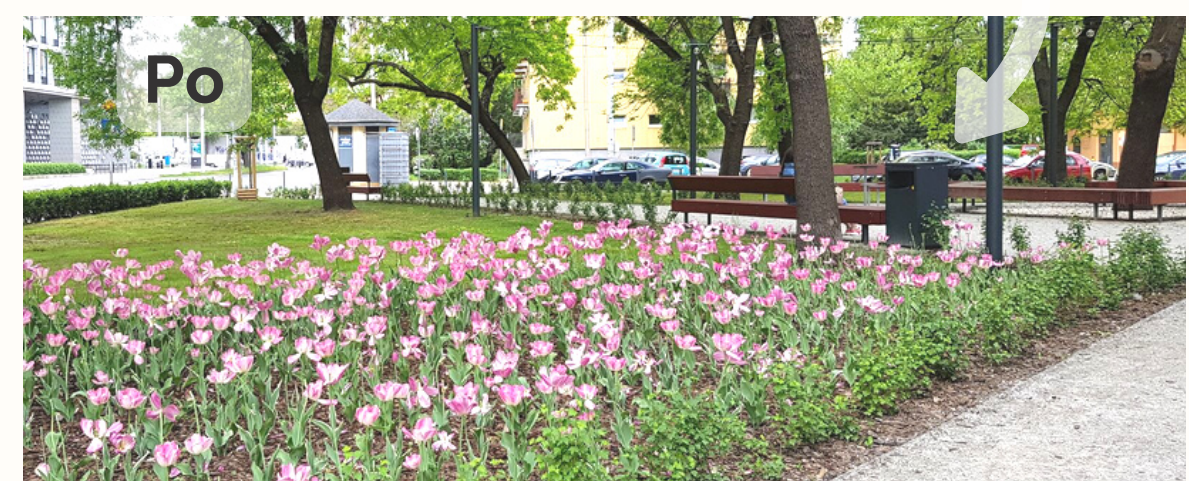
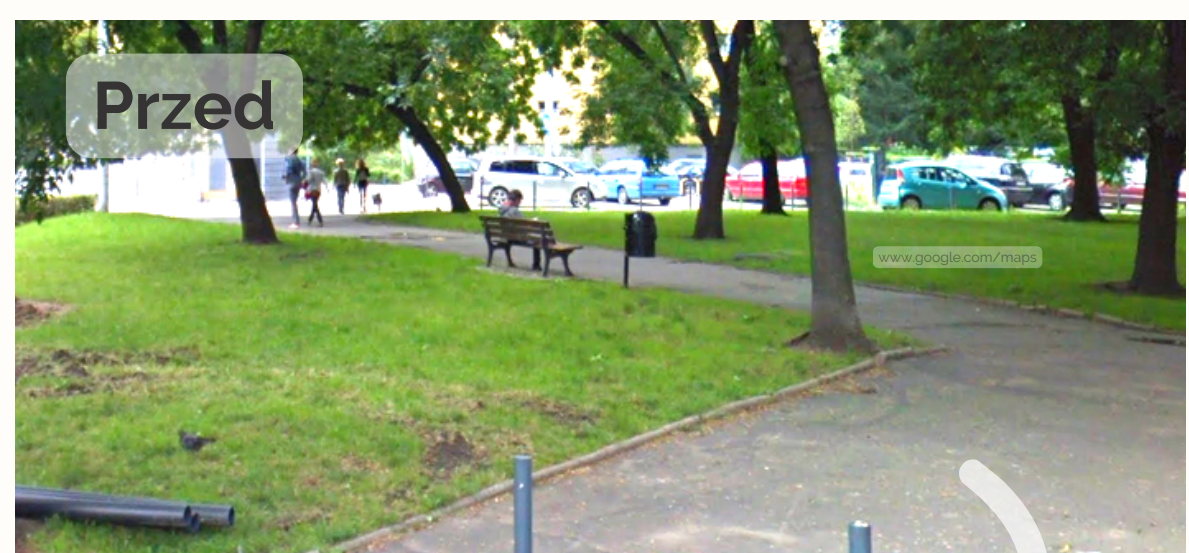
### 1 Pakiet PARTYCYPACYJNY

Darczyńca **wspiera projekt**, który ma być realizowany lub jest w planach, ale brak jest środków lub wystarczającej kwoty na realizację całości:

- a) poprzez darowiznę (umowa z ZZM)
- b) poprzez opłacenie części inwestycji bezpośrednio wykonawcy (umowa z wykonawcą przy udziale ZZM)

**Udział procentowy** w jej kosztach ustalany jest indywidualnie z partnerem.  
Może wynosić już od 20 %.

Przykładem takiej inwestycji jest **projekt rewitalizacji Skweru Adolfa Marii Bocheńskiego** we Wrocławiu, która finansowana była przez **ZZM**, firmę **Skanska** oraz **WBO**. Koszt inwestycji wynosił ok. **750 000 zł**. W zakres projektu wchodziły m.in. przebudowa istniejących chodników, nasadzenia zieleni, nowa mała architektura i in.



## 2 Pakiet KOMPLEKSOWY



Polega na **samodzielnym finansowaniu** całości projektu zakładającego zarówno sadzenie roślin, umieszczenie schronień dla zwierząt, elementów małej architektury, a w razie potrzeby także dokumentacji projektowej.



- Drzewo** (z 3-letnią pielęgnacją) 1 szt. - 2 000 zł
  - Ochrona istniejących drzew** - Ściółkowanie, wydzielenie 1 szt. - 1 000 zł
  - Rabata** bylinowa (z 3-letnią pielęgnacją) 10 m<sup>2</sup> - 7 500 zł
  - Żywopłot** (z 3-letnią pielęgnacją) 10 mb - 2 000 zł
  - Krzewy** okrywowe (z 3 letnią pielęgnacją) 10 m<sup>2</sup> - 3 500 zł
  - Pnącza** (z 3 letnią pielęgnacją) 10 mb - 1 600 zł
  - Łąka** kwietna 10 m<sup>2</sup> - 2 000 zł
- Pielęgnacja : Usuwanie jemioty i in.



- Budka lęgowa **dla ptaków lub nietoperzy** 1 szt. - 100 zł
- Domek **dla jeży** 1 szt. - 100 zł
- Kaczkomaty i in.



- Ławka** (z montażem i gwarancją) 1 szt. - 3 000 zł
- Hamak** (z montażem i gwarancją) 1 szt. - 13 000 zł
- Słupki drewniane 10 mb. - 1 500 zł



- Urządzenia zabawowe na **plac zabaw** 1 szt. - 2 250 zł
- Zestaw urządzeń zabawowych na plac zabaw 1 szt. - do 15 000 zł
- Element **siłowni terenowych** 1 szt. - 10 000 zł
- Zalesienie** (z 3-letnią pielęgnacją) 1 ha - 37 000 zł
- Park kieszonkowy** 1 szt. - 350 000 - 550 000 zł



- Masz pomysł na inny, **własny projekt**? Napisz do nas!
- Jesteśmy otwarci również na inne "**zielone Inicjatywy**".

Wpłacając darowiznę do 10 tys. zł na wybrany pakiet (lub jego wielokrotność), nie musisz decydować, w jakim miejscu zostanie on zrealizowany. Jeśli jednak chcesz wpłacić darowiznę z poleceniem bardziej szczegółowym, skontaktuj się najpierw z ZZM.

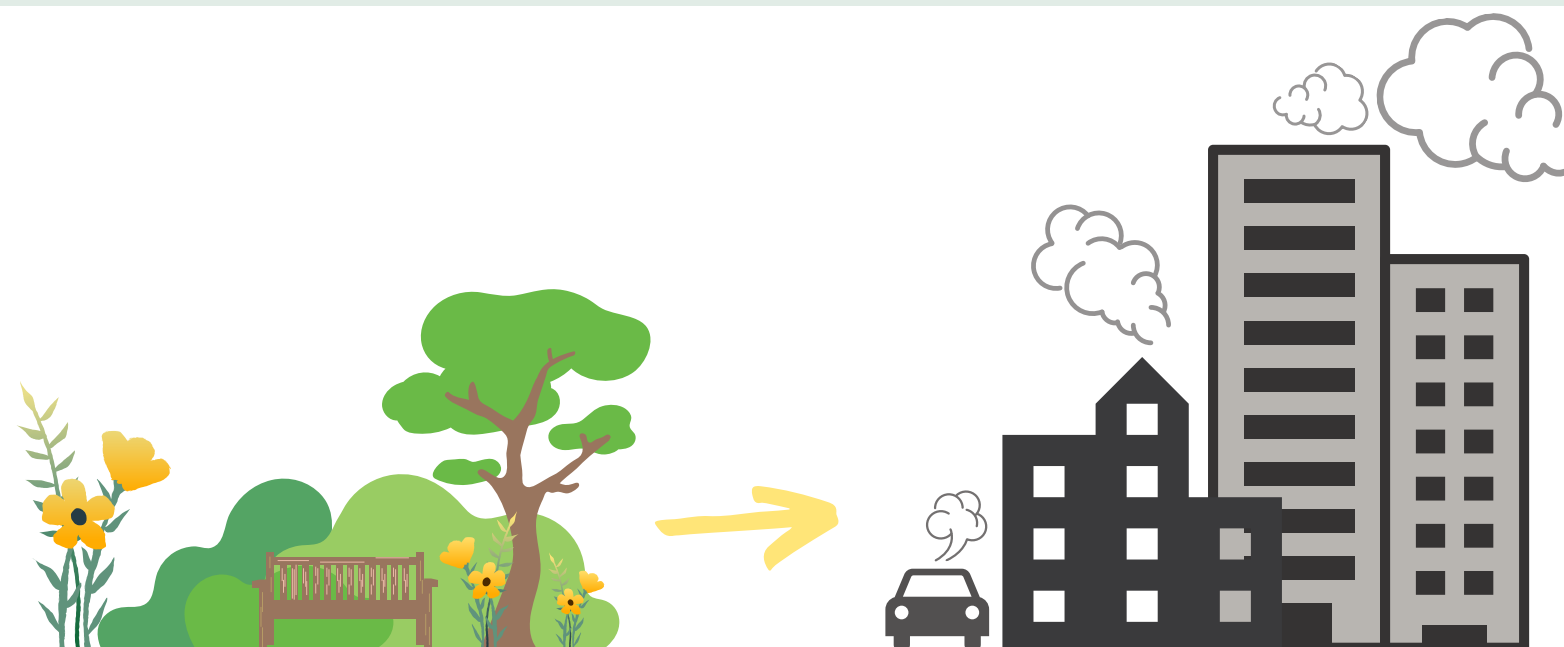
Wybierz ten pakiet, jeśli chcesz zorganizować akcję, która polega na sadzeniu roślin, drzew, krzewów, siania kwietnej łąki, a w swoje działanie możesz zaangażować pracowników, sąsiadów, i innych. W ramach działań osobiście możesz zorganizować działania miękkie, dofinansować dostarczenie i posadzenie roślin oraz dalszą pielęgnację drzew.

Do indywidualnych ustaleń z ZZM będzie należało m.in. określenie minimalnej liczby drzew, powierzchni rabat bylinowych, łąk kwietnych i in.

Ceny mogą odbiegać od pierwotnie zakładanych, jednak wszystkie środki zakłada się wykorzystać na cele związane z Zielonym Mecenatem.

Ze względów organizacyjnych należy zwrócić uwagę, że **współpracę należy nawiązać z ok. półrocznym wyprzedzeniem** od realizacji projektu, mając na względzie konieczność wcześniejszego zamówienia roślin, sezonowości oraz terminów wynikających z prawa zamówień publicznych.

### 3 Pakiet SĄSIEDZTWA



Wybierając tę opcję można **zagospodarować teren** znajdujący się pod zarządem ZZM w taki sposób, aby spełniał zapotrzebowanie użytkowników przestrzeni. Przykładowo, jeśli obecnie w parku na osiedlu nie ma żadnych urządzeń siłowych, a jest grupa potencjalnych użytkowników tych elementów w danej społeczności - wówczas można zostać darczyńcą, który sfinansuje powstanie takiego obiektu. Dzięki temu rozwiązaniu można stworzyć **obszar przyjazny** dla pracowników firmy tuż przy jej siedzibie, **uatrakcyjnić przestrzeń wokół inwestycji** deweloperskiej, uzupełnić obszary niezagospodarowanych trawników o drzewa, ławki, roślinność i przyczynić się znacząco do **poprawy jakości życia** wielu ludzi.

Pakiet polega na **przekazaniu ustalonego terenu do dyspozycji Darczyńcy na okres 3 lat**. Przez ten okres opracowuje on najpierw koncepcję, potem projekt (do zaakceptowania przez ZZM i uzgodnień z komórkami i jednostkami, których może to dotyczyć), a ostatecznie odpowiada za jego realizację. Po 3 latach ZZM odbiera teren. W razie konieczności odbywają się roczne odbiory częściowe, które pozwalają inwestorowi utrzymać teren w stanie odpowiednim do pełnienia funkcji publicznych.

#### Korzyści uczestnictwa w programie ZIELONY MECENAT:

- + Korzyści wizerunkowe: ZZM może umieścić **informację** o przekazanej darowiźnie **na stronie internetowej** urzędu i/lub w mediach społecznościowych.
- + Korzyści wizerunkowe: w miejscu realizacji projektu może zostać umieszczona **tabliczka informacyjna** dotycząca wykonania zadania przy pomocy pieniędzy przekazanych przez darczyńcę.
- + Dobry start w kierunku zaangażowania się w **Europejski Pakt na rzecz Klimatu**, jednego z działań **Europejskiego Zielonego Ładu**, a także innych inicjatyw europejskich.
- + Forma wykonania **kompensacji przyrodniczej** (przy uzyskaniu zgody Regionalnego Dyrektora Ochrony Środowiska).
- + Wdrożenie zasad **Spółecznej Odpowiedzialności Biznesu**.  
Z badań Instytutu Badań nad Demokracją i Przedsiębiorstwem Prywatnym wynika, że firmy stosujące zasady CSR (ang. Corporate Social Responsibility) odnoszą liczne korzyści w porównaniu z pozostałymi przedsiębiorstwami, m.in. mają wyższą rentowność sprzedaży, szczytą się wysoką kulturą i bezpieczeństwem pracy, angażują partnerów biznesowych w ramach łańcucha odpowiedzialności środowiskowej oraz inicjują wspólne działania proekologiczne.
- + Działanie zgodne z ESG, czyli **Environmental, Social and Corporate Governance**.  
Z ang. Environmental, Social and Corporate Governance, czyli środowisko naturalne, społeczeństwo i ład korporacyjny. Przy podejmowaniu decyzji biznesowych na całym świecie coraz częściej brana jest pod uwagę polityka zrównoważonego rozwoju firmy. Inwestorzy na tej podstawie wybierają przedsiębiorstwa, które odpowiadają wyznawanym przez nie wartościom.
- + **Możliwość uzyskania finansowania** w ramach programów takich jak Program LIFE (UE), fundusze norweskic, Program Operacyjny Infrastruktura i Środowisko i in.
- + Bycie dobrym przykładem dla innych podmiotów w **działaniach na rzecz klimatu i ochrony środowiska**.
- + Przyczynienie się do **zwiększenia bioróżnorodności**, poprawy jakości środowiska miejskiego, **oczyszczenia powietrza**, zapewnienia schronisk dla dzikiej przyrody i wiele więcej.

## Co należy zrobić, aby zostać Mecenasem Zieleni?



### Krok 1.

**Wybierz** jeden z powyższych pakietów Zielonego Mecenatu, w którym chcesz wziąć udział i **wypełnij formularz** na stronie ZYM.



### Krok 2.

Ustal, wraz z ZYM, **rodzaj** projektu, jego **lokalizację**, **termin** wykonania oraz **kwotę**, jaką chcesz przekazać.



### Krok 3.

Przeczytaj dokładnie **regulamin** programu (dostępny na stronie [www.zym.wroc.pl](http://www.zym.wroc.pl)), **podpisz umowę** darowizny, a następnie, w terminie 14 dni **przełącz darowaną kwotę**.



### Krok 4.

Obserwuj jak **świat zmienia się na lepsze!**

## Regulamin

Pełna treść regulaminu uczestnictwa w programie znajduje się na stronie [www.zym.wroc.pl](http://www.zym.wroc.pl).



Darowizna środków pieniężnych zostaje przeznaczona na realizację statutowych **zadań ZYM** ustalonych indywidualnie wg **wyboru Darczyńcy**.



Do programu może przystąpić **każda** pełnoletnia osoba fizyczna, osoba prawna lub inny podmiot **posiadający zdolność prawną**.



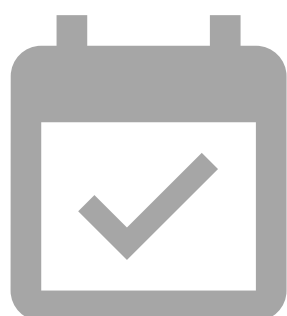
Warunkiem udziału jest wypełnienie **wniosku** oraz **przekazanie środków** pieniężnych w formie **Darowizny**.



Projekt będzie realizowany w **granicach Gminy Wrocław**, na terenach zarządzanych przez ZYM.



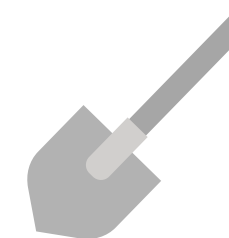
Czas trwania Programu jest **bezterminowy**.



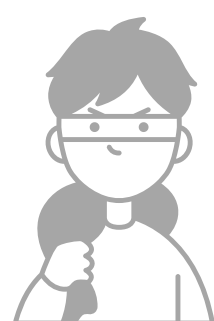
Realizacja zadania nastąpi w miejscu i terminie **ustalonym** przez **Organizatora i Darczyńcę**.



Darowiznę przekazuje się Organizatorowi **w terminie 14 dni** od podpisania umowy.



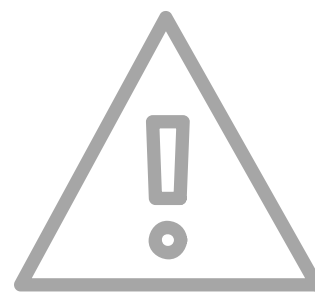
**Realizacja** zadania nastąpi w miejscu i terminie ustalonym w umowie, jednak **nie później niż 1 rok** od dnia jej podpisania.



**Organizator nie odpowiada** za ewentualną kradzież lub zniszczenia zrealizowanej przestrzeni.



Darczyńca ma **prawo zrezygnować** bez konsekwencji z udziału w Programie.



W razie, gdyby realizacja zadania okazała się niemożliwa, zostanie **zapropionowana** realizacja **innego zadania**.



Każdy uczestnik wraz z przystąpieniem do projektu **akceptuje warunki Regulaminu** oraz wyraża zgodę na **przetwarzanie danych osobowych**.

Jeśli chcesz wziąć udział w Programie **"Zielony Mecenat"**, skontaktuj się z nami!

Zarząd Zieleni Miejskiej we Wrocławiu  
Aleja Śląska 1, 54-118 Wrocław  
Stadion Wrocław, wejście N1 poziom 0 (parking), Biura III piętro

Media i Akcje Społeczne  
rzecznik **Marek Szempliński**  
tel. 71 3235067

e-mail: [marek.szemplinski@zym.wroc.pl](mailto:marek.szemplinski@zym.wroc.pl)

**Aleksandra Zienkiewicz**  
tel. 71 3235031

e-mail: [aleksandra.zienkiewicz@zym.wroc.pl](mailto:aleksandra.zienkiewicz@zym.wroc.pl)

Zeskanuj QR kod i przejdź na stronę ZYM!



[https://www.zym.wroc.pl/pl/zielony\\_mecenat.515.html](https://www.zym.wroc.pl/pl/zielony_mecenat.515.html)