

Rada Parku Grabiszyńskiego



1. Otwarcie posiedzenia Rady - Dyrektor Zarządu Zieleni Miejskiej Jacek...
2. Przedstawienie się Członków Rady.
3. Wybór Przewodniczącego, Zastępcy Przewodniczącego oraz Sekretarza Rady.
4. O Parku Grabiszyńskim – Zastępca Dyrektora ZZM Monika Pec-Świętocka
5. Utrzymanie Parku – Inspektor Działu Zarządzania Zielonią ZZM Beata...
6. Dokumentacji projektowej dla zadania pn. Rewaloryzacja Parku Grabiszyńskiego oraz Parku „Górka Skarbowców” – Pracownik Działu Projektów ZZM Marta Kubiak.
7. Dyskusja i zebranie wniosków na tematy kolejnych posiedzeń, ustalenie terminu następnego spotkania.
8. Zakończenie posiedzenia.

Rada Parku Grabiszyńskiego



Otwarcie posiedzenia Rady

Dyrektor Zarządu Zieleni Miejskiej Jacek Mól.

Rada Parku Grabiszyńskiego



Przedstawienie się Członków Rady.

Rada Parku
Grabiszyńskiego



Członkowie Rady:

- 1) dr hab. inż. arch. Irena Niedźwiecka-Filipiak, prof. nadzw. - zgłoszona przez Uniwersytet Przyrodniczy we Wrocławiu,
- 2) dr hab. inż. Przemysław Bąbelewski - zgłoszony przez Uniwersytet Przyrodniczy we Wrocławiu
- 3) dr Iwona Bińkowska - zgłoszona przez Uniwersytet Wrocławski,
- 4) mgr inż. Wioletta Foremska - zgłoszona przez Uniwersytet Wrocławski,
- 5) Maria Kostrzewa-Żołnierz - zgłoszona przez Radę Osiedla Grabiszyn-Grabiszynek,
- 6) dr Piotr Tyszko-Chmielowiec - zgłoszony przez Fundację EkoRozwoju,
- 7) Joanna Stoga - zgłoszona przez Stowarzyszenie Wielki Grabiszyński,
- 8) Małgorzata Piszczek - zgłoszona przez Społeczną Radę Parku Grabiszyńskiego,
- 9) Sławomir Czerwiński - zgłoszony przez Fundację „Ekopotencjał – Przestrzeń Możliwości”.

Rada Parku Grabiszyńskiego



Wybór

Przewodniczącego
Zastępcy Przewodniczącego
Sekretarza Rady

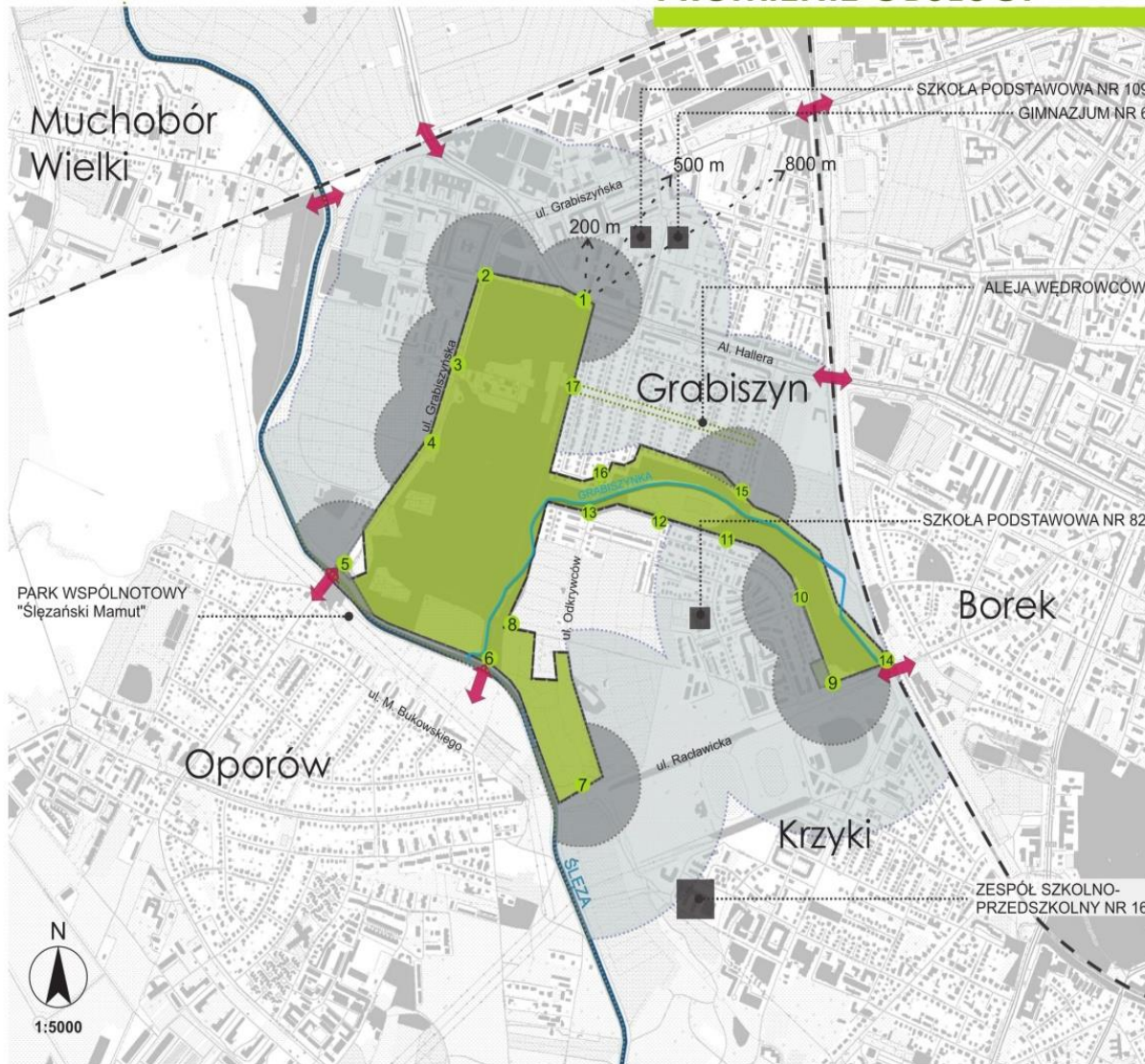
Rada Parku
Grabiszyńskiego



Park Grabiszyński



PROMIENIE OBSŁUGI



LEGENDA

- TEREN OPRACOWANIA
 - 1 ISTNIEJĄCE WEJŚCIA NA TEREN OPRACOWANIA
- PROMIENIE OBSŁUGI

 - 200 m
 - 500 m
 - 800 m
- SZKOŁY, PRZEDSZKOLA
 - PRZEJŚCIA PRZEZ BARIERY
 - TORY KOLEJOWE - BARIERA PRZESTRZENNA
 - RZĘKA ŚLEZA - BARIERA PRZESTRZENNA

WEJŚCIA NA TEREN OPRACOWANIA





Wzgórze Gajowickie
(Górka PaFaWag)

1

Osiedle Gajowice

Osiedle
Grabiszyn-Grabiszynek

Mała Sobótka
(Górka Skarbowców)

2

Osiedle Borek

3

Wzgórze Bendera

Osiedle Gaj

Osiedle Tamogaj

Wzgórze Gajowe

5

6

Osiedle Krzyki-Partynice

Skórnik
(Górka Partynicka)

4

Osiedle Oltaszyn

Osiedle Wojszyce

ZZM
WROCLAW
ZARZĄD ZIELENI MIEJSKIEJ



Weź udział
w
spotkaniach

Czym jest maste

To dokument strategiczny pozwalający określić potencjał miejsca oraz zarządzać planowanymi działaniami na terenie parku. Jego kluczowymi elementami są inwentaryzacja i analizy, służące zdefiniowaniu największych wartości tego terenu.

Zobacz >

Übersichtsplan des Königsplatzes und des Lauenburger-Platzes.

Grundriss der
Königsplatz
in Breslau
Süd 1-14.
Lauenburger-
Platz.



Grundriss Teil I: Süd 1-14.
Grundriss Teil II: Süd 15-49, Lauenburger-
Platz bis zum Ufer
der Oder.
Grundriss Teil III: Süd 50-86.

- I Wohnhäuser (auf Teil II)
- II Kirchen (auf Teil II)
- III Schulen (auf Teil I und II)
- IV Öffentliche Gebäude (auf Teil III)

Maßstab 1:5000.

Gebäudeabrisse
vom Jahre 1870.

Genehmigt nach Maßgabe des Bauplanes
vom heutigen Tage

Breslau, den 25. Juni 1870
Städt. Baupolizei-Verwaltung

P.1135.31



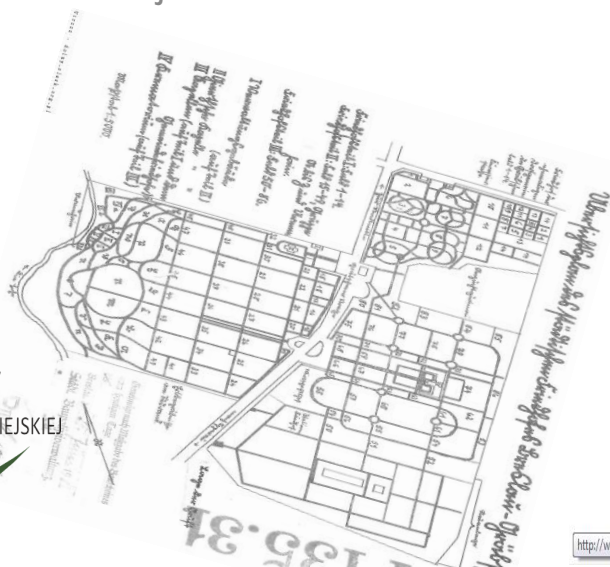
Strefa północna dawnych cmentarzy

Obszar wpisany do Rejestru zabytków miasta Wrocławia pod numerem A/2634/424/Wm w 1983 roku

Zaprojektowany przez **Carla Johannes**a Zimmermanna w **1867** roku

Przekształcona przez Ogrodnika Miejskiego **Hugona Richtera** w **1900** roku

Cenne pozostałości po układzie kwater cmentarnych i pozostała zieleń komponowana w krajobrazowo.



Strefa ozdobna (część dawnych cmentarzy)



- Zaprojektowana przez Carla Johannes Zimmermanna w 1867 roku
- Przekształcona przez Ogrodnika Miejskiego Hugona Richtera w 1900 roku

Cenne pozostałości po układzie kwater cmentarnych i pozostała zieleń komponowana w bardziej swobodny sposób. Poza gatunkami liściastymi znajdują się tutaj liczne okazy zimozielone. Ze względu na fragmenty doświetlonych polan z powrotem można zlokalizować tu kwitnące i owocujące krzewy, byliny i kwiaty jednoroczne. Działania projektowe mogą dotyczyć zaakcentowania wejść, wprowadzenia nowych elementów zieleni biocentycznej i ozdobnej możliwość wykorzystania istniejącego układu wodnego celem realizacji fontanny.

Strefa damieci (część środkowa dawnych cmentarzy)

Strefa środkowa dawnych cmentarzy

Obszar wpisany do Rejestru zabytków miasta Wrocławia pod numerem A/2634/424/Wm w 1983 roku

Zaprojektowana przez ogrodnika **Johannesa Erbego** w **1916** roku

Otoczenie Krematorium jw. + **Richard Konwiarz** i **Theo Effenberger** w **1925** roku

Pomnik wspólnej Pamięci **Alojzego Gryta** 2008 r.

Od strony ul. Grabiszyńskiej oddziela ceglany mur wzniesiony wg projektu **Maxa Berga**. W murze znajduje się brama, a za nią reprezentacyjna aleja z kompozycją formowanych grabów

Część tę wyróżnia także obwodnicowa **aleja lipowa**. Runo w przeważającej mierze z bluszczu, barwinków i paproci i bogatej roślinności zielnej.



Strefa pamięci (część środkowa dawnych cmentarzy)



- Zaprojektowana przez ogrodnika Johannesa Erbego w 1916 roku
- Otoczenie Krematorium jw. + Richard Konwiarz i Theo Effenberger w 1925 roku
- Pomnik wspólnej Pamięci profesora Alojzego Gryta w 2008 roku

To, co możemy obserwować obecnie to zarysowany układ geometryczny, charakterystyczny dla kwaterynych założeń cmentarnych. Przez wiele lat obszar ten przekształcił się w park o bardzo unikalnym / swoistym charakterze - na charakter ten złożyły się działania człowieka (a następnie ich brak) oraz natury.

Część środkową dawnych cmentarzy od strony ul. Grabiszyńskiej oddziela ceglany mur wzniesiony wg projektu Maxa Berga. W murze znajduje się brama, a za nią reprezentacyjna aleja z przrzedniekną

Stefa osiedlowa (m.in. Park Górka Skarbowców), park osiedlowy



Obszar wpisany do Rejestru zabytków miasta Wrocławia pod numerem 570/A/05 w 2005 r

Zaprojektowana przez architekta krajobrazu **Franza Hahnela** w **1937** roku

Ukształtowany wzdłuż strugi **Grabiszynki**, z **otwartymi polanami** w formie niecek, stanowiących w okresie ulewnych deszczy okresowo zalewane **zbiorniki retencyjne**. Układ obecnego Parku zakończony **górką Małą Sobótką**. Park ma charakter historyczny, wymagający zachowania i odtworzenia (w tym runa zespołów leśnych) .



https://www.wroclaw.pl/rozmawia/park-grabiszynski-... Fw: PD: Dane... wrosystem.u... Zielony Wro... Park Grabisz... Dlaczego ... X park grabisz... Park Grabisz...

kulturalnych w parkach. Jego charakter i aktywność w pełni zależy od lokalnej społeczności.

W skrajnej południowej części strefy znajduje się charakterystyczne wzniesienie Żołnierzy Polskich oraz teren Pola/Strzelnicy Golfowej. W tej strefie zlokalizowane są place zabaw i miejsca służące rekreacji mieszkańców.

Stefa osiedlowa (m.in. Park Górka Skarbowców), park osiedlowy

- Zaprojektowana przez architekta krajobrazu Franza Hahnela w 1937 roku

Ukształtowany wzdłuż strugi Grabiszynki, z otwartymi polanami w formie niecek, stanowiących w okresie ulewnych deszczy okresowo zalewane zbiorniki retencyjne. Układ obecnego Parku zakończony górką Małą Sobótką. Park ma charakter historyczny, wymagający zachowania i odtworzenia (w tym runa zespołów leśnych) . W trakcie dyskusji z mieszkańcami podnoszono m.in. kwestie związane z przecieciem

Strefa rodzinna - część południowa dawnych cmentarzy i tereny spacerowe nad rzeką Ślężą



Zaprojektowana przez ogrodnika **Johannesa Erbe**

Swobodna kompozycja zieleni z roślinnością tak liściastą jak i zimozieloną w układzie swobodnym, na niektórych fragmentach układy alejowe (aleja **jesionów mannowych**) i szpalerowe (rośliny zimozielone).

Charakterystyczna polana rekreacyjna wykorzystywana często jako miejsce pikników a od 2015 usytuowano tu scenę – kontener celem realizacji projektu „Parki ESK” służącego organizacji wydarzeń kulturalnych w parkach. Jego charakter i aktywność w pełni zależy od lokalnej społeczności.

W skrajnej południowej części strefy znajduje się charakterystyczne wzgórze Żołnierzy Polskich oraz teren Pola/Strzelnicy Golfowej. W tej strefie zlokalizowane są place zabaw i miejsca służące rekreacji mieszkańców.



Strefa rodzinna (część południowa dawnych cmentarzy i tereny spacerowe nad rzeką Ślężą, część zachodnia)

- Zaprojektowana przez ogrodnika Johannesa Erbe

Swobodna kompozycja zieleni z roślinnością tak liściastą jak i zimozieloną w układzie swobodnym, na niektórych fragmentach układy alejowe (aleja jesionów mannowych) i szpalerowe (rośliny zimozielone). Charakterystyczna polana rekreacyjna wykorzystywana często jako miejsce pikników a od 2015 usytuowano tu scenę – kontener celem realizacji projektu „Parki ESK” służącego organizacji wydarzeń kulturalnych w parkach. Jego charakter i aktywność w pełni zależy od lokalnej społeczności.

Ścieżka Eugeniusza Romera



Ciąg spacerowy łączący **ul. Hallera** z ciągiem spacerowym nad rzeką **Ślęzą** i Oporowem ze starodrzewem **lipowym, dębowym, bukowym i grabowym** z większą ilością drzew iglastych przy rzece Ślęzie. Przebieg ciągu jest prosty mniej więcej do połowy długości po czym przechodzi w układ bardziej swobodny, lekko meandrujący.

Małą Sobotką. Park ma charakter historyczny, wymagający zachowania i odtworzenia (w tym i una
zespołów leśnych). W trakcie dyskusji z mieszkańcami podnoszono m.in. kwestie związane z przecięciem
parku przez korytarze komunikacyjne między ul. Hallera a Raclawicką. Duże obawy ze strony
mieszkańców budzi również potok Grabiszynka i jego stan sanitarny.

W ramach Wrocławskiego Budżetu Obywatelskiego wybudowano oświetlenie na całej długości parku.

Ścieżka Eugeniusza Romera



Ciąg spacerowy łączący ul. Hallera z ciągiem spacerowym nad rzeką Ślęzą i Oporowem ze starodrzewem lipowym, dębowym, bukowym i grabowym z większą ilością drzew iglastych przy rzece Ślęzie. Przebieg ciągu jest prosty mniej więcej do połowy długości po czym przechodzi w układ bardziej swobodny, lekko meandrujący.

Teren Dawnego Ogrodnictwa

To przestrzeń za betonowym murem, skrywającym teren **byłego ogrodnictwa**.

Obszar nie jest dostępny dla mieszkańców, stanowi też oczywistą barierę między strefą ozdobną a pamięci. Historyczne zabudowania, wiaty i szklarnie, duża ilość wybetonowanych powierzchni oraz kwaterowy układ nasadzeń po pozostawionych sadzonkach szkółkarskich – to obecny charakter tego miejsca.

Obecnie teren jest własnością Gminy Wrocław. Plan miejscowy dla tego obszaru wymaga jednak zmiany.

Teren ten wymaga włączenia w istniejący układ komunikacyjny.



Czym jest masterplan

To dokument strategiczny pozwalający określić potencjał miejsca oraz rozpaść planowanymi działaniami na terenie parku. Jego kluczowymi elementami są inwentaryzacja i analiza, służące zdefiniowaniu najlepszych wartości terenu.

Zobacz >



lipowym, dębowym, bukowym i grabowym z większą ilością drzew iglastych przy rzece Ślęzie. Przebieg ciągu jest prosty mniej więcej do połowy długości po czym przechodzi w układ jest bardziej swobodny, lekko meandrujący.

W ramach Wrocławskiego Budżetu Obywatelskiego wybudowano oświetlenie na całej długości alei.



Ogrody wrażeń



To przestrzeń za betonowym murem, skrywającym teren byłego ogrodnictwa. Obszar nie jest dostępny dla mieszkańców, stanowi też oczywistą barierę między strefą ozdobną a pamięci. Historyczne zabudowania, wiaty i szklarnie, duża ilość wybetonowanych powierzchni oraz kwaterowy układ nasadzeń po pozostawionych sadzonkach szkółkarskich – to obecny charakter tego miejsca. Obszar daje potencjał stworzenia ogrodów tematycznych i edukacyjnych, wykorzystując już istniejące wnętrza krajobrazowe.

<http://www.wroclaw.pl/rozmawia/files/news/8641/park-grabiszynski-strefy-001.jpg> wać jako zaplecze gastronomiczno-gospodarcze dla całego



Eko-Park

Teren łąk obecnie nie włączony w Park Grabiszyński, daje możliwość powiększenia jego obszaru o ok. 6,5 ha, i stworzenia **ekologicznego parku** z kwietnymi łąkami i wiodącymi wśród nich ścieżkami oraz tarasami.

W pasie tym istnieje możliwość wprowadzenia **rozwiązań bioretencyjnych** np. ogrodów deszczowych – niecek o specjalnej warstwowej strukturze pozwalającej na wsiąkanie i gromadzenie wody oraz w wybranych przypadkach jej infiltrację do gruntu, z odpowiednią roślinnością oczyszczającą wodę, odporna na okresowe susze i zalewania.



Eko park



Teren łąk obecnie nie włączony w Park Grabiszyński, daje możliwość powiększenia jego obszaru o ok. 6,5 ha, i stworzenia ekologicznego parku z kwietnymi łąkami i wiodącymi wśród nich ścieżkami oraz tarasami. W pasie tym istnieje możliwość wprowadzenia rozwiązań bioretencyjnych (np. ogrodów deszczowych – niecek o specjalnej warstwowej strukturze pozwalającej na wsiąkanie i gromadzenie wody oraz w wybranych przypadkach jej infiltrację do gruntu, z odpowiednią roślinnością oczyszczającą wodę, odporna na okresowe susze i zalewania).

W kompozycji zieleni proponuje się uwzględnienie istniejących samosiewów np. dębów, stanowiących potencjał wzrastania jako cenne okazy, nasadzenia zieleni wysokiej od strony ul. Odkrywców (w celu





Utrzymanie Parku

Inspektor Działu Zarządzania Zielenią ZZM
Beata Bujak.

Rada Parku
Grabiszyńskiego



Park Grabiszyński

powierzchnia konserwacji – 68 ha

- Park Grabiszyński (część północna) – 9,57 ha
- Aleja Romera – 7,43 ha
- Park Grabiszyński tereny pocmentarne – 29,17 ha
- Park Grabiszyński tereny nieurządzone – 4,97 ha
- Park Miejski „Górka Skarbowców” – 16,86 ha

Rada Parku
Grabiszyńskiego



Realizacja prac w Parku

Zgodnie z umową nr 1 DZZ.4.400.67.2017 na Kompleksową Konserwację Parków i Zieleńców na terenie Gminy Wrocław zad. 9, Rejon Fabryczna I

Termin realizacji umowy: 01.07.2017-30.06.2019

Wykonawca:

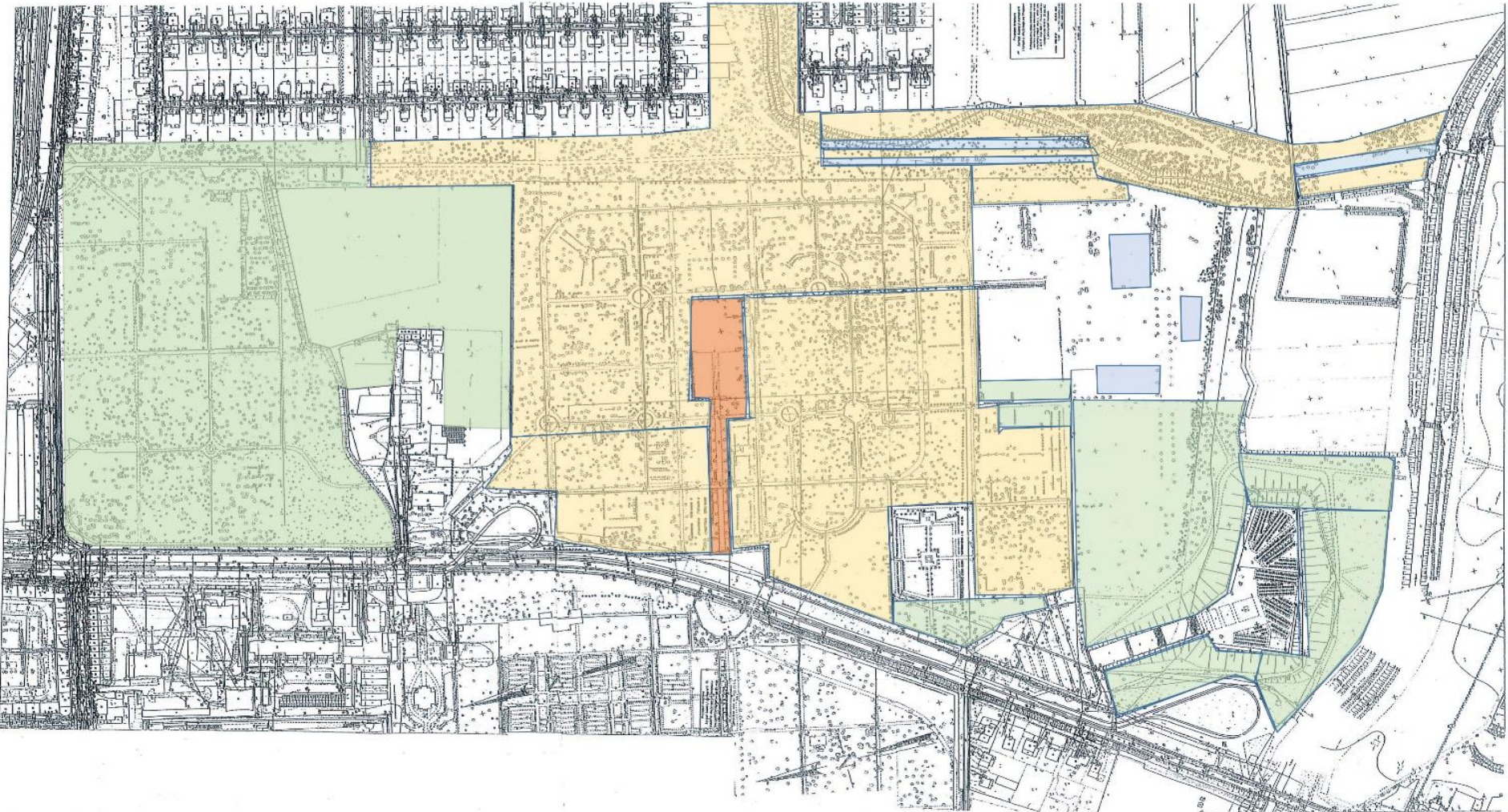
Ryszard Skiera Konserwacja Terenów Zielonych, Parków.
Usługi Melioracyjne. Usługi Leśne

Rada Parku
Grabiszyńskiego



Koszenie trawników:

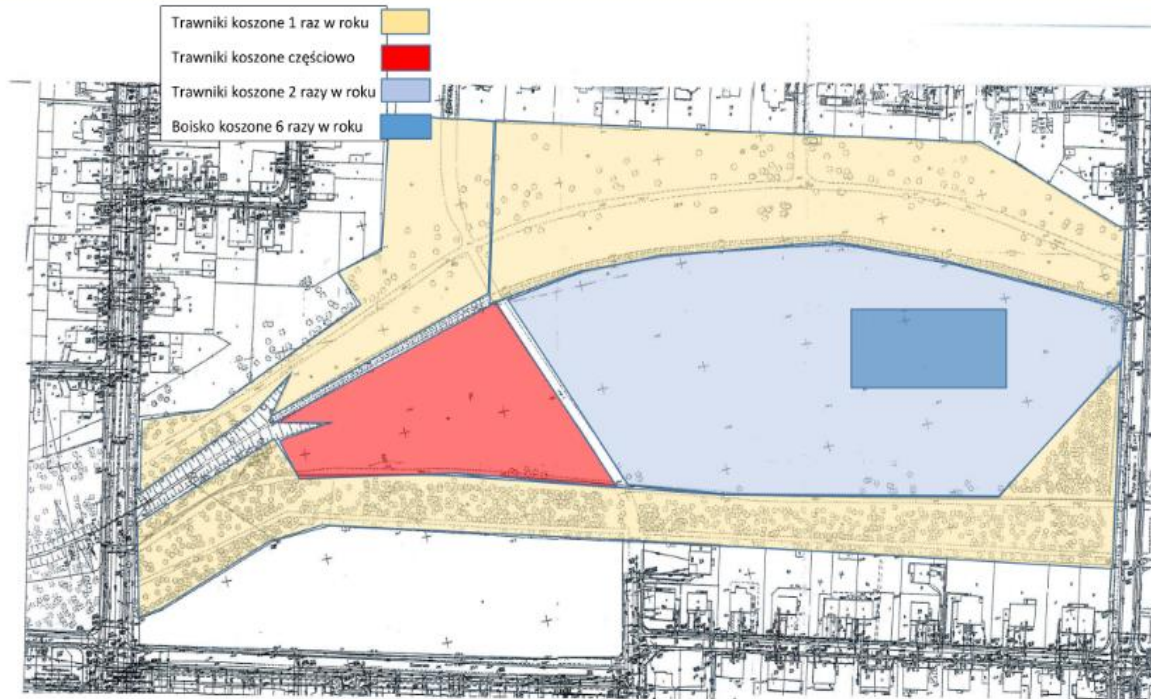
Trawniki koszone 1 raz w roku	Yellow
Trawniki koszone 2 razy w roku	Blue
Trawniki koszone 3 razy w roku	Green
Trawniki koszone 5 razy w roku	Brown





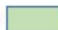

Koszenie trawników:

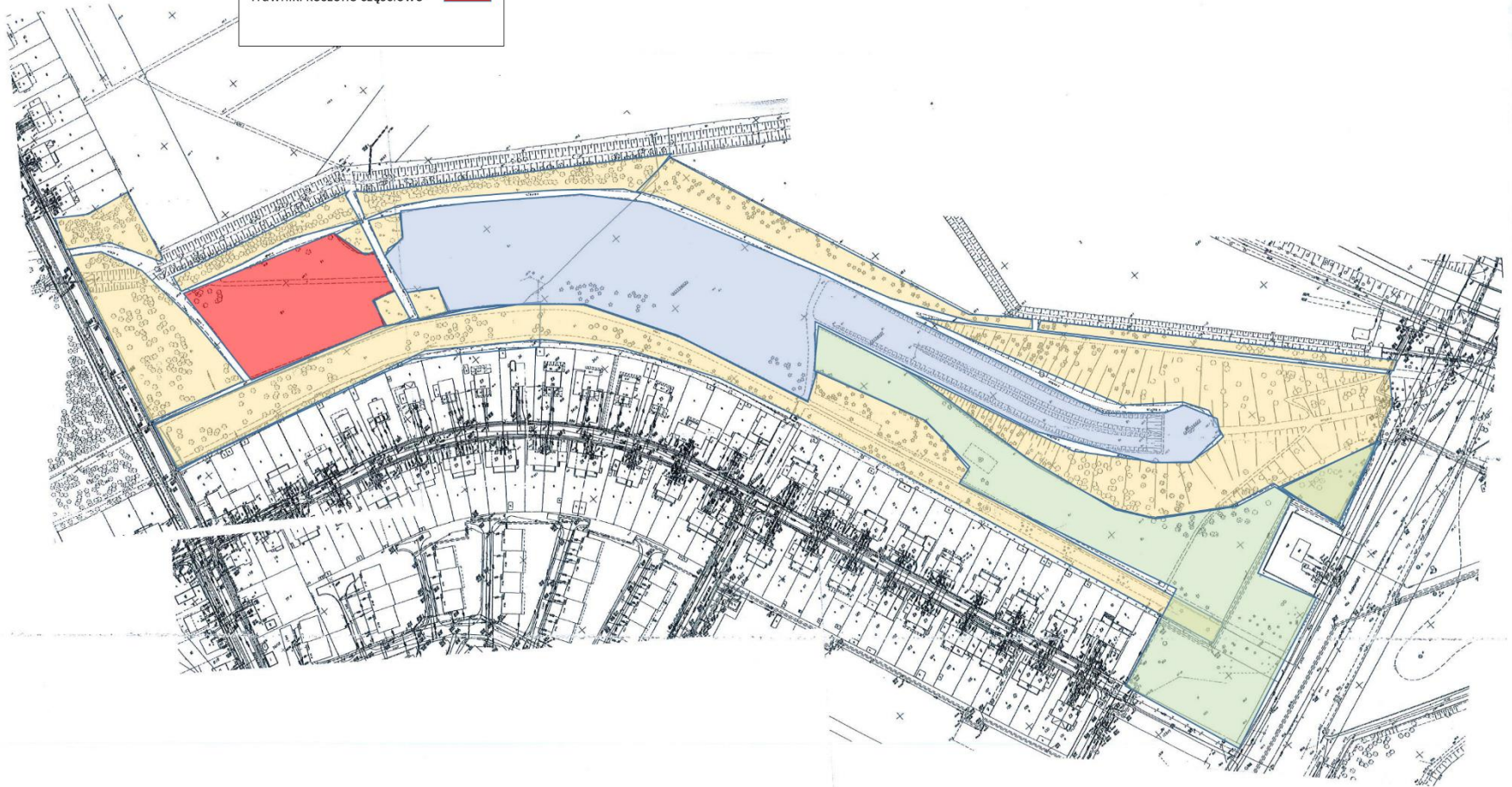
koszenie cz.2 - Przeglądarka fotografii systemu Windows

Plik ▾ Drukuj ▾ Poczta e-mail Nagraj ▾ Otwórz ▾



Koszenie trawników:

Trawniki koszone 1 raz w roku	
Trawniki koszone 2 razy w roku	
Trawniki koszone 3 razy w roku	
Trawniki koszone częściowo	

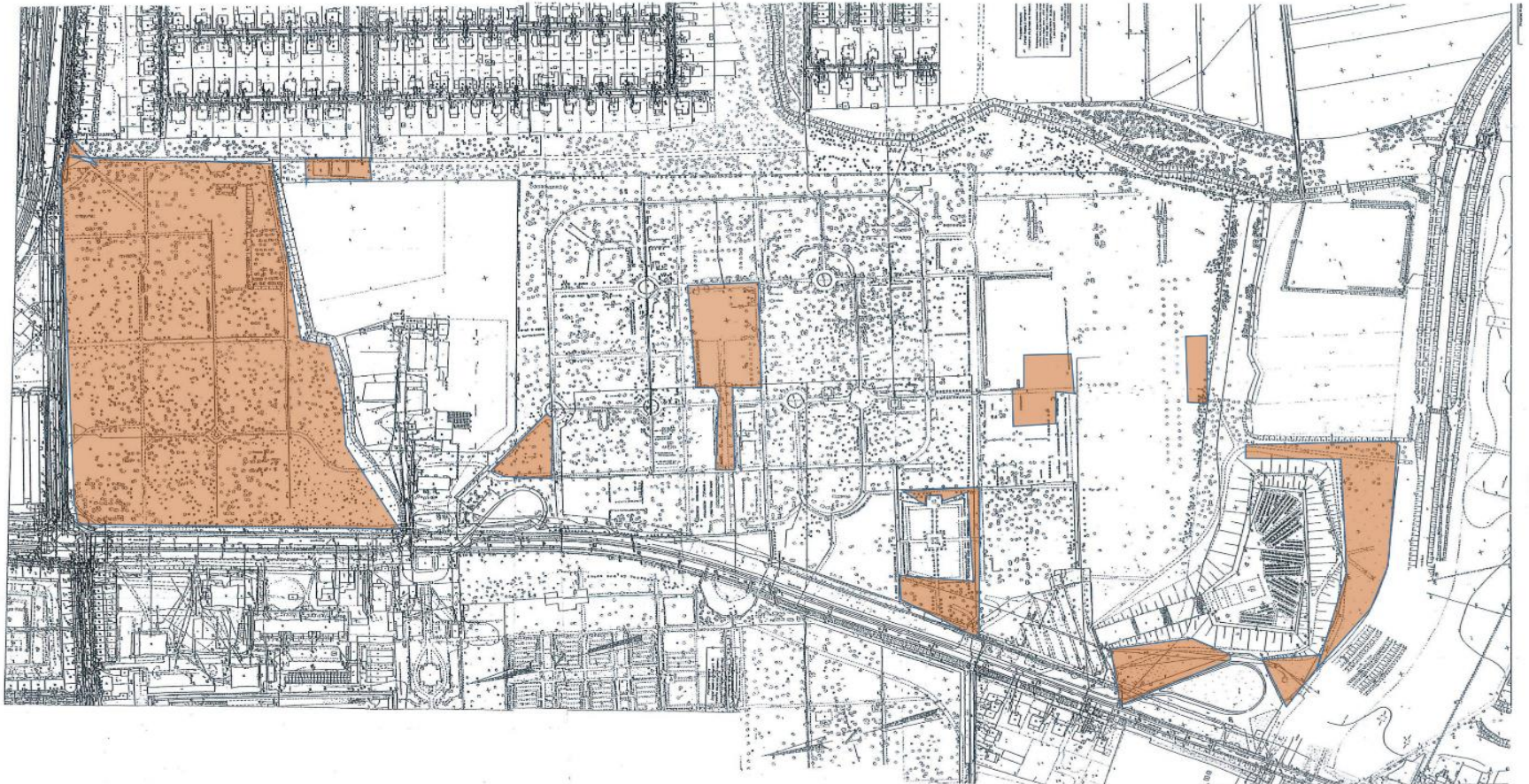


Grabienie liści

Tereny przeznaczone do grabienia

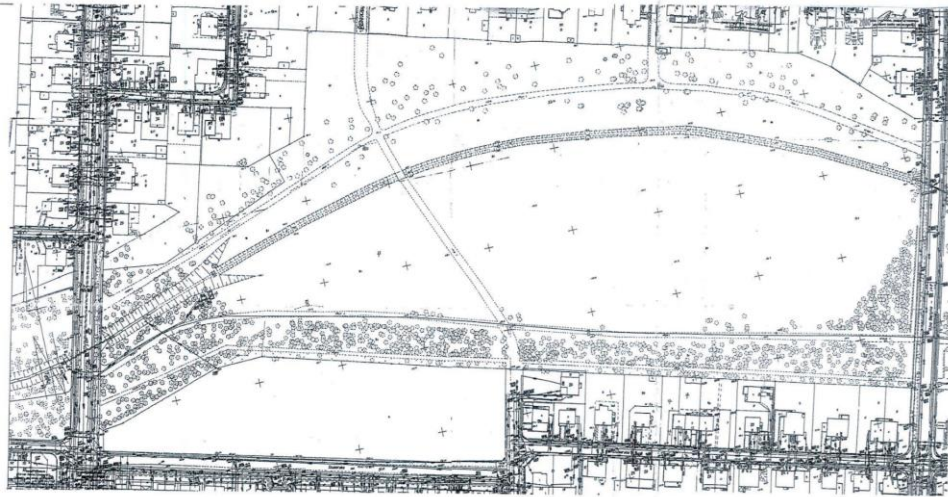


Ponadto planuje się wygrabianie liści z wszystkich alejek parkowych

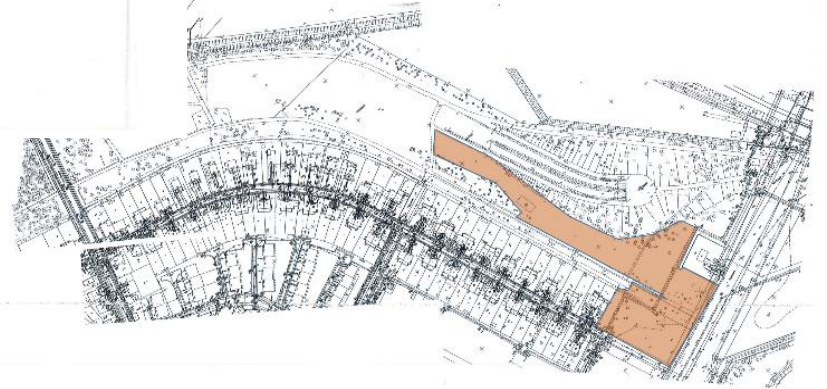


Grabienie liści

Grabienie na wszystkich alejkach parkowych



ry przeznaczone do grabienia
idto planowane jest wygrabianie liści z
stkich alejek parkowych



Prace pielęgnacyjne:

- drzew
- skupin krzewów
- żywopłotów
- kwietników

Rada Parku
Grabiszyńskiego



Pozostałe prace:

Utrzymanie i renowacja alejek

Utrzymanie elementów małej architektury

Utrzymanie terenów w czystości

Rada Parku
Grabiszyńskiego



Informacja dotycząca opracowania dokumentacji projektowej dla zadania pn. Rewaloryzacja Parku Grabiszyńskiego oraz Parku „Górka Skarbowców”

Pracownik Działu Projektów ZZM Marta Kubiak.

Rada Parku
Grabiszyńskiego



Rewaloryzacja Parku Grabiszyńskiego oraz Parku „Górka Skarbowców”

<https://www.wroclaw.pl/rozmawia/park-grabiszynski-zielona-rewaloryzacja>



Rewaloryzacja Parku Grabiszyńskiego oraz Parku „Górka Skarbowców”

SEKTOR I- STREFA OZDOBNA (CZĘŚĆ DAWNYCH CMENTARZY)



PROJEKT: **LEAF PROJECT STUDIO**

TERMIN: **10.05.2019**

ZAKRES:

- plan sytuacyjny rozmieszczenia elementów **małej architektury** wraz z propozycją modeli,
- udział w konsultacjach,
- opracowanie **operatu dendrologicznego**,
- opracowanie projektu **rewaloryzacji obszaru w zakresie zieleni** wraz z projektem wykonawczym zieleni wraz z informacjami o pielęgnacji,

Rewaloryzacja Parku Grabiszyńskiego oraz Parku „Górka Skarbowców”

SEKTOR II- STREFA PAMIĘCI (CZĘŚĆ ŚRODKOWA DAWNYCH CMENTARZY)



PROJEKT: **LEAF PROJECT STUDIO**

TERMIN: **28.02.2019**

ZAKRES:

- plan sytuacyjny rozmieszczenia elementów **małej architektury** wraz z propozycją modeli,
- udział w konsultacjach,
- opracowanie **operatu dendrologicznego**,
- opracowanie projektu **rewaloryzacji obszaru w zakresie zieleni** wraz z projektem wykonawczym zieleni, wraz z informacjami o pielęgnacji,

Rewaloryzacja Parku Grabiszyńskiego oraz Parku „Górka Skarbowców”

SEKTOR III- STREFA RODZINNA (CZĘŚĆ POŁUDNIOWA DAWNYCH CEMNTARZY I TERENY SPACEROWE NAD RZEKĄ ŚLĘZĄ, CZĘŚĆ ZACHODNIA)



PROJEKT: LEAF PROJECT STUDIO
TERMIN: 10.05.2019

ZAKRES:

- plan sytuacyjny rozmieszczenia elementów **małej architektury** wraz z propozycją modeli,
- udział w konsultacjach,
- opracowanie **operatu dendrologicznego**,
- opracowanie projektu **rewaloryzacji obszaru w zakresie zieleni** wraz z projektem wykonawczym zieleni, wraz z informacjami o pielęgnacji,
- projekt koncepcyjny zagospodarowania terenu całej strefy rodzinnej wraz z wizualizacjami, w oparciu między innymi o złożony w ramach WBO 2017 nr 615
- projekt budowlany i wykonawczy rewaloryzacji całości obszaru

Rewaloryzacja Parku Grabiszyńskiego oraz Parku „Górka Skarbowców”

SEKTOR IV- ŚCIEŻKA EUGENIUSZA ROMERA



PROJEKT: LEAF PROJECT STUDIO

TERMIN: 10.05.2019

ZAKRES:

- plan sytuacyjny rozmieszczenia elementów **małej architektury** wraz z propozycją modeli,
- udział w konsultacjach,
- **projekty zieleni** wraz z informacjami o pielęgnacji,
- opracowanie operatu dendrologicznego,
- **projekt budowlany i wykonawczy** rewaloryzacji całości obszaru,

Rewaloryzacja Parku Grabiszyńskiego oraz Parku „Górka Skarbowców”

SEKTOR V – STEFA OSIEDLOWA (M.IN. PARK GÓRKA SKARBOWCÓW), PARK OSIEDLOWY



PROJEKT: LEAF PROJECT STUDIO
TERMIN: 10.05.2019

ZAKRES:

- plan sytuacyjny rozmieszczenia elementów **małej architektury** wraz z propozycją modeli, udział w konsultacjach,
- opracowanie **operatu dendrologicznego**, opracowanie projektu **rewaloryzacji obszaru w zakresie zieleni** wraz z projektem wykonawczym zieleni, wraz z informacjami o pielęgnacji,

Rewaloryzacja Parku Grabiszyńskiego oraz Parku „Górka Skarbowców” SEKTOR VI- STEFA OSIEDLOWA (M.IN. PARK GÓRKA SKARBOWCÓW), PARK OSIEDLOWY

PROJEKT: LEAF PROJECT STUDIO
TERMIN: 28.02.2019



ZAKRES:

- plan sytuacyjny rozmieszczenia elementów **małej architektury** wraz z propozycją modeli,
- udział w konsultacjach,
- opracowanie operatu dendrologicznego,
- opracowanie projektu **rewaloryzacji obszaru w zakresie zieleni** wraz z projektem wykonawczym zieleni, wraz z informacjami o pielęgnacji,
- projekt odtworzenia, zabezpieczenia skarp przed dostępem osób, ewentualne wskazanie dopuszczalnych ciągów komunikacyjnych, projekt zabezpieczenia drzew i zieleni przed niszczeniem i wysychaniem,

Dyskusja
Zebranie tematów kolejnych posiedzeń
Następny termin

Rada Parku
Grabiszyńskiego



Dziękuję

Rada Parku
Grabiszyńskiego

