

NR 3

OGRODZENIE STREFY OCHRONNEJ DRZEW



**Zabezpieczenie gleby i korzeni
przed zniszczeniem**



Karta jest jedynie streszczeniem zagadnienia. Nie należy polegać tylko na tych ogólnych zaleceniach. Wątpliwości oraz odstępianie od zaleceń należy zgłaszać do Inspektora Nadzoru Dendrologicznego przed podjęciem jakichkolwiek działań mogących wpłynąć na uszkodzenie drzew objętych ochroną. Treść tych stron jest chroniona prawem autorskim. Można pobrać i wydrukować kopie wytycznych.

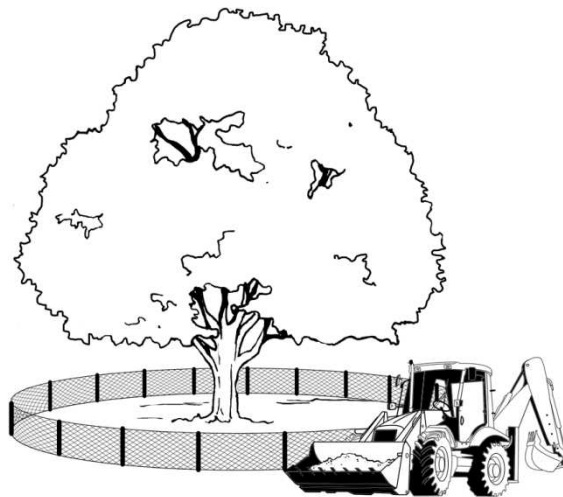
NR 3**OGRODZENIE STREFY OCHRONNEJ DRZEW**

Wyznaczanie Strefy Ochronnej Drzew (SOD)

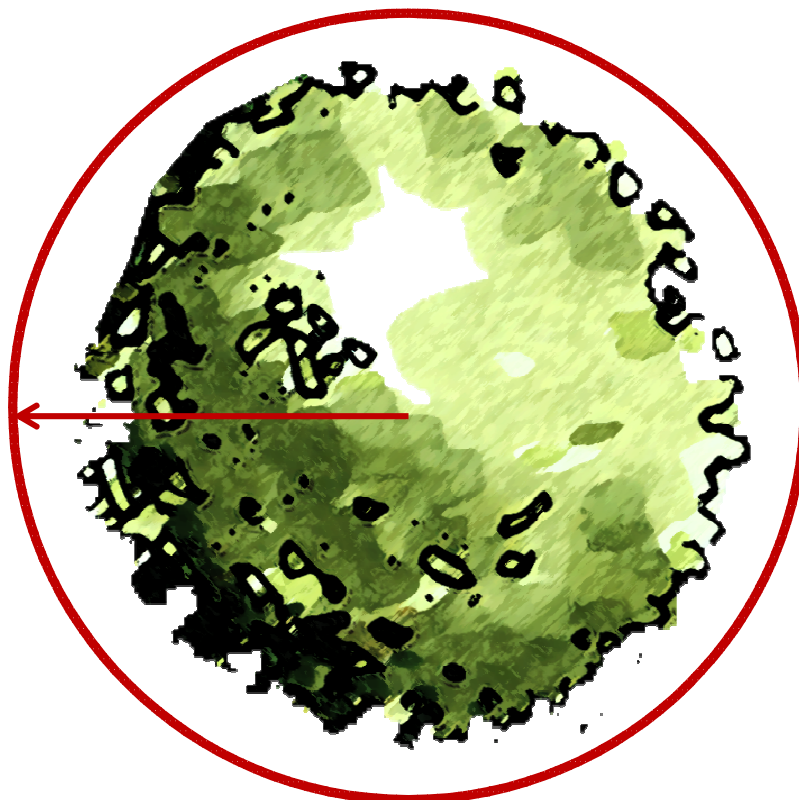
Sposoby wyznaczenia Strefy Ochronnej Drzewa (SOD)

SOD wyznaczana jest zgodnie z projektem, lub na terenie w uzgodnieniu z Inspektorem nadzoru dendrologicznego.

SOD obejmuje **przestrzeń, w której rozwijają się korzenie** drzewa w odległości promienia korony powiększonej o 1 m. Może to być przestrzeń nieregularna.



Rys. Trybe



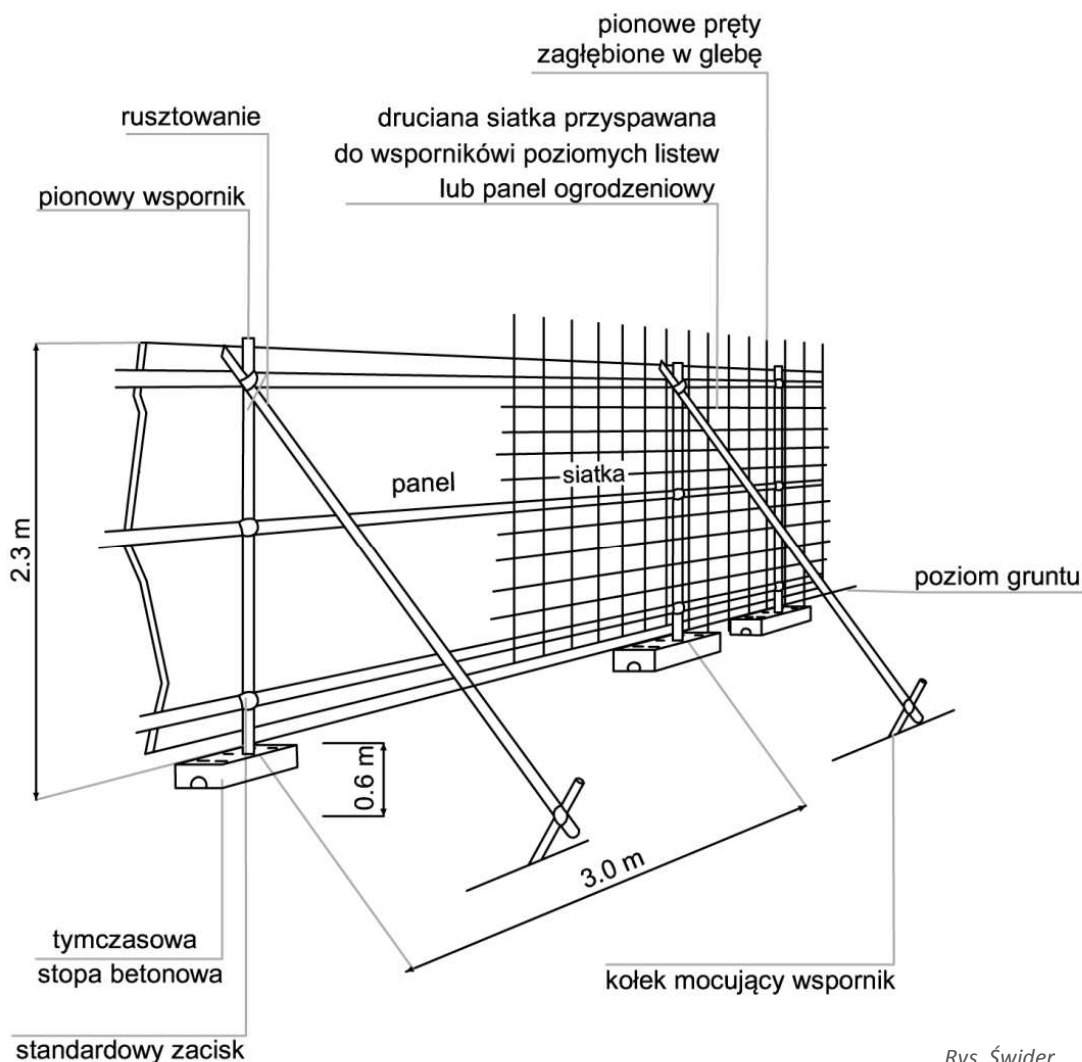
PROMIEN RZUTU KORONY DRZEWA + 1 METR = STREFA OCHRONNA DRZEW (SOD)

NR 3

OGRODZENIE STREFY OCHRONNEJ DRZEW

Cel

Montaż ogrodzenia ochronnego wokół SOD zapobiega zagęszczeniu gleby i uszkodzeniu korzeni drzewa.



Rys. Świder

W strefie ochronnej drzewa (SOD) nie można wykonywać żadnych prac i nie wolno zmieniać poziomu gruntu.

Strefa ta ma być ogrodzona, a ogrodzenie nie może być przestawiane. Ogrodzenie strefy ochronnej drzewa (SOD) na placu budowy chroni glebę w systemie korzeniowym przed zagęszczeniem na skutek ruchu ciężkiego sprzętu.

NR 3

OGRODZENIE STREFY OCHRONNEJ DRZEW

Oznaczenia



Ogrodzenie ochronne powinno zostać oznaczone tablicą informacyjną.

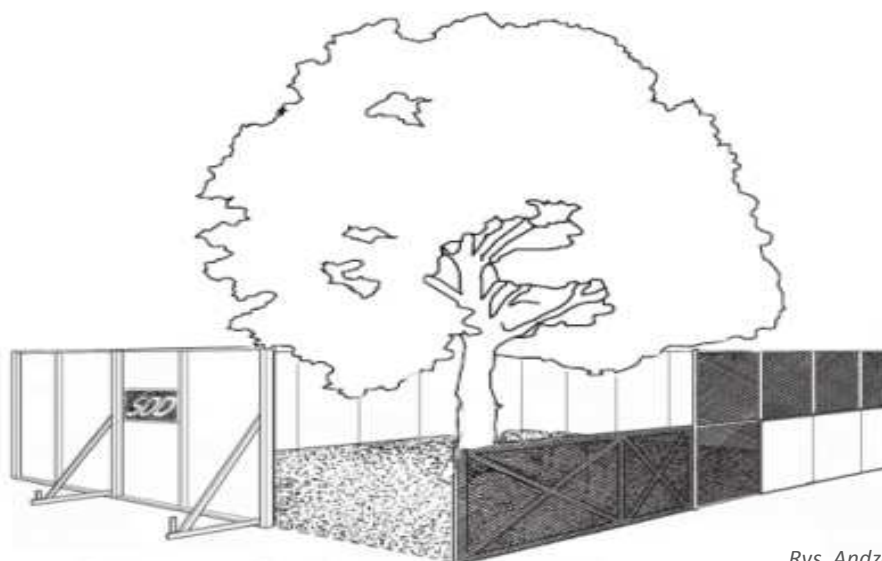


W przypadku stwierdzenia nieprawidłowych prac w SOD należy niezwłocznie ją ogrodzić i oznaczyć, nawet w sposób prowizoryczny.

NR 3

OGRODZENIE STREFY OCHRONNEJ DRZEW

Ogrodzenie ochronne SOD



Rys. Andzo

Nie wolno rozbierać ogrodzenia ochronnego SOD.



Zanieczyszczenie materiałami budowlanymi SOD podnosi pH gleby. Podobnie jak zagęszczenie gleby, zanieczyszczenie jest poważnym czynnikiem stresowym i może powodować osłabienie żywotności drzew i ich zamieranie.

NR 3

OGRODZENIE STREFY OCHRONNEJ DRZEW

Ogrodzenie ochronne SOD



Należy ogrodzić SOD i wymulczować glebę wewnątrz ogrodzenia.



Najkorzystniejsze jest ogrodzenie całych grup drzew.

NR 3

OGRODZENIE STREFY OCHRONNEJ DRZEW

Ogrodzenie ochronne SOD



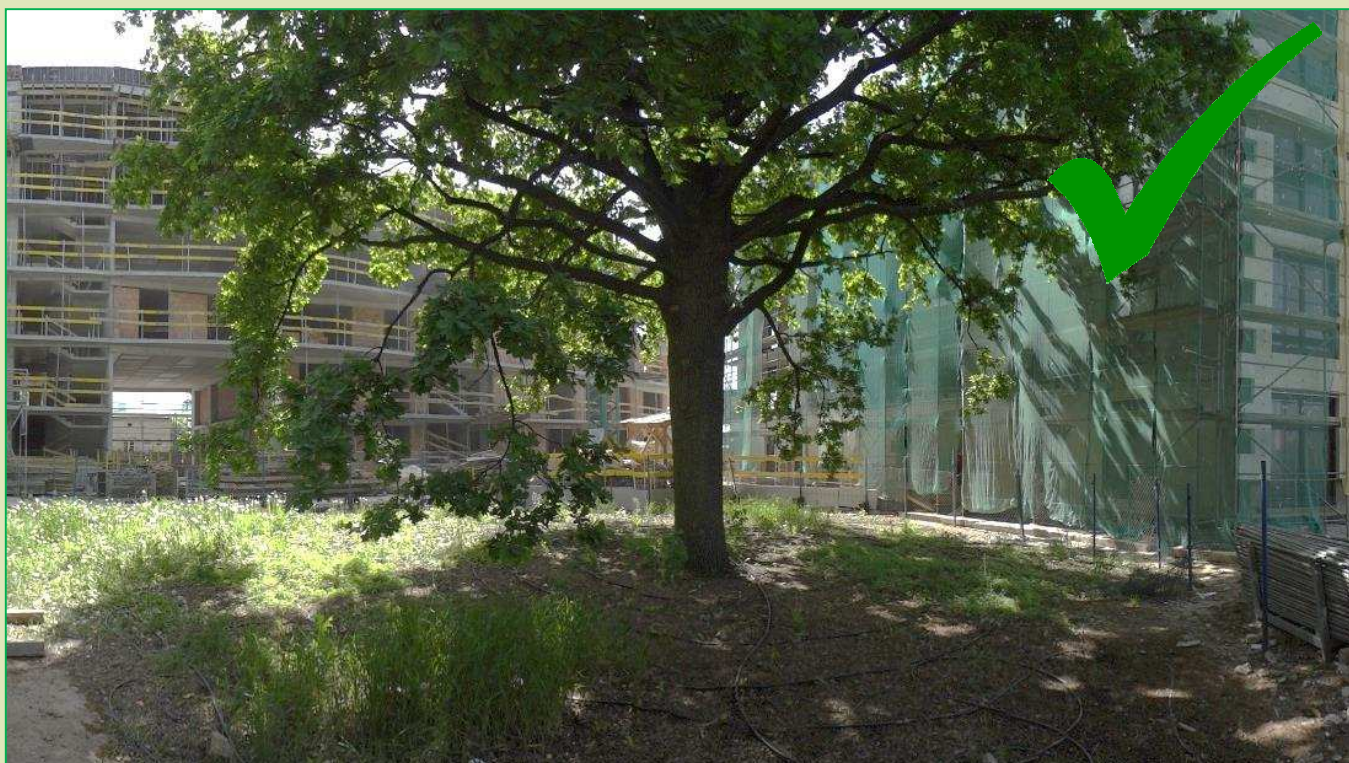
Ogrodzenie ochronne SOD powinno być pełne i ciągłe, co uniemożliwi zmianę jego lokalizacji lub wjazd w strefę chronioną.



NR 3

OGRODZENIE STREFY OCHRONNEJ DRZEW

Ogrodzenie ochronne SOD



W strefie ochronnej drzewa (SOD) należy wymulczować glebę i podlewać drzewo w czasie prac (można zamontować linie kroplujące).

NR 3

OGRODZENIE STREFY OCHRONNEJ DRZEW

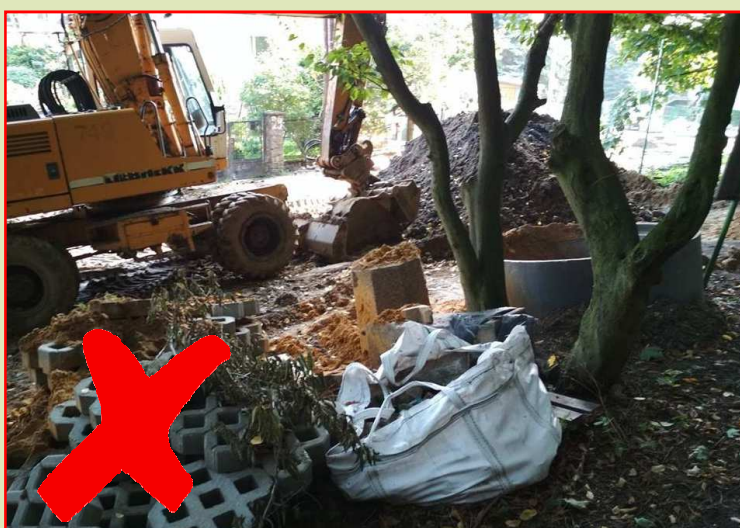
Skutki nieogrodzenia SOD



Brak wyznaczonych dróg tymczasowych skutkuje poruszaniem się sprzętu w SOD.



Poruszenie się ciężkiego sprzętu w SOD powoduje zagęszczenie gleby.



Składowanie materiałów budowlanych w SOD jest poważnym czynnikiem stresowym dla drzew.

NR 3

OGRODZENIE STREFY OCHRONNEJ DRZEW

Podsumowanie dla użytkowników

UWAGA! Bez zgody Inspektora Nadzoru Dendrologicznego nie mogą zostać zmienione lokalizacje ogrodzeń SOD oraz usunięte zabezpieczenia gruntu.

Ogrodzenie Strefy Ochronnej Drzew polega na:

- zapobieganiu uszkodzeniom korzeni i zagęszczeniu/zanieczyszczeniu gleby w Strefach Ochronnych Drzew,
- wyznaczeniu Strefy Ochronnej Drzew razem z Inspektorem Nadzoru Dendrologicznego i ogrodzeniu jej dostępnymi materiałami. Należy pamiętać, że ogrodzenie powinno być ciągłe, aby uniemożliwić wjazd w SOD,
- oznaczeniu Strefy Ochronnej Drzew (np. tablicą) z informacją o sposobach pracy w jej obrębie. Oznaczenie powinno znajdować się w widocznym miejscu na ogrodzeniu SOD.

Ogrodzenia zostaną ustawione w miejscach wskazanych w Projekcie Ochrony Drzew (POD).