

NR 5

OCHRONA KORZENI



Ochrona korzeni w SOD



Karta jest jedynie streszczeniem zagadnienia. Nie należy polegać tylko na tych ogólnych zaleceniach. Wątpliwości oraz odstępianie od zaleceń należy zgłaszać do Inspektora Nadzoru Dendrologicznego przed podjęciem jakichkolwiek działań mogących wpłynąć na uszkodzenie drzew objętych ochroną. Treść tych stron jest chroniona prawem autorskim. Można pobrać i wydrukować kopie wytycznych.

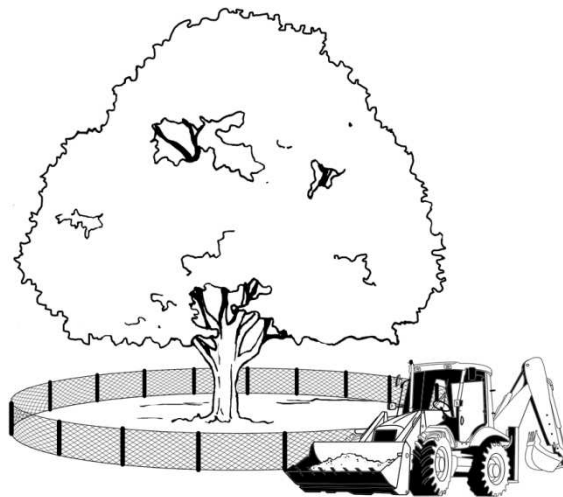
NR 5**OCHRONA KORZENI**

Wyznaczanie Strefy Ochronnej Drzew (SOD)

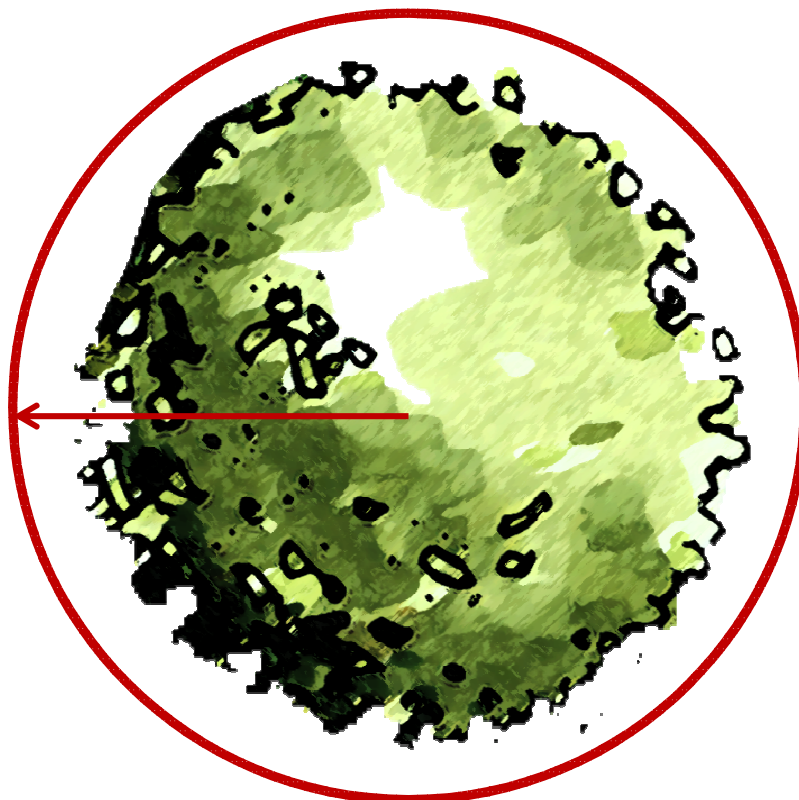
Sposoby wyznaczenia Strefy Ochronnej Drzewa (SOD)

SOD wyznaczana jest zgodnie z projektem, lub na terenie w uzgodnieniu z Inspektorem nadzoru dendrologicznego.

SOD obejmuje **przestrzeń, w której rozwijają się korzenie** drzewa w odległości promienia korony powiększonej o 1 m. Może to być przestrzeń nieregularna.



Rys. Trybe



PROMIĘŃ RZUTU KORONY DRZEWA + 1 METR = STREFA OCHRONNA DRZEW (SOD)

NR 5

OCHRONA KORZENI

Wykopy, a uszkodzenie korzeni w SOD

Kopanie otwartych wykopów w SOD powoduje:



- **przycięcie korzeni a przez to zagrożenie wykretem oraz osłabienie żywotności drzewa (zamieranie),**



- **ruch sprzętu i składowanie podłoża w SOD powoduje zagęszczenie gleby i na skutek tego osłabienie żywotności i zamieranie drzew.**

NR 5

OCHRONA KORZENI

AirSpade w Strefie Ochrony Drzew (SOD)

Prace w systemie korzeniowym drzewa SOD polegają na:

A. wymianie gleby, korytowaniu pod powierzchnią lub kopaniu rowów z użyciem AirSpade,

B. ręcznym wykonaniu wykopów z użyciem narzędzi jak szpadel czy łopata.



NR 5

OCHRONA KORZENI

Prace ręczne w Strefie Ochrony Drzew (SOD)

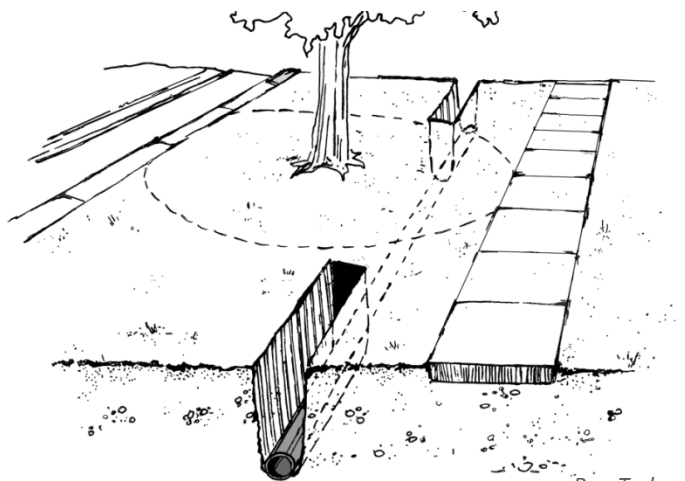


Ochrona systemu korzeniowego w SOD drzew polega na:

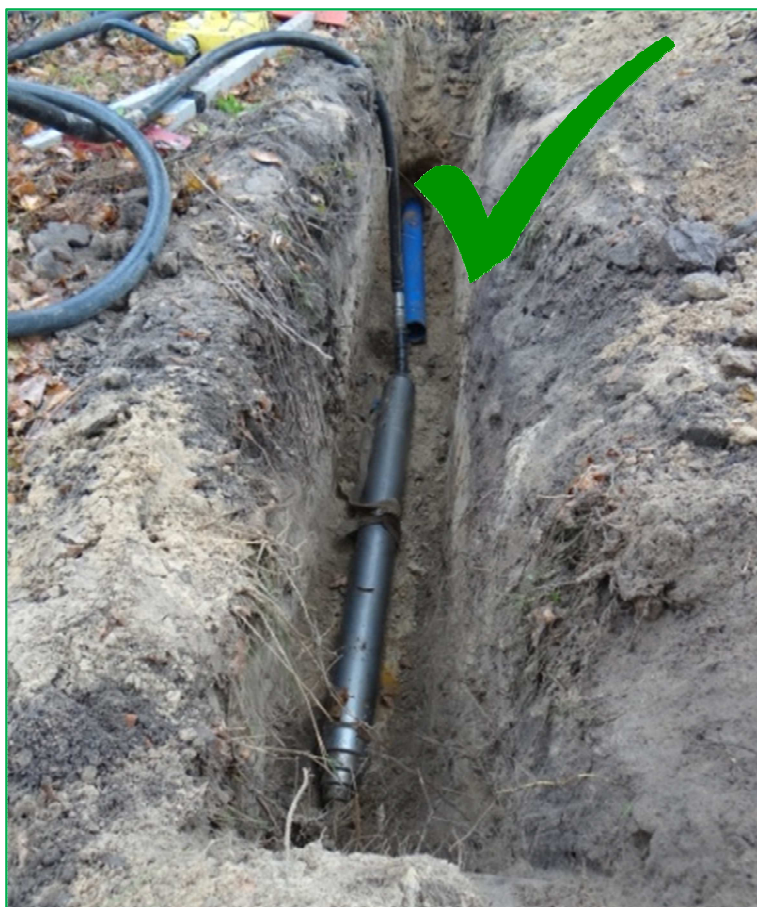
- A. przycięciu korzeni o śr. do 3 cm (czyste, gładkie cięcie, bez ich malowania),
- B. a następnie montażu ekranu korzeniowego i nawadnianiu korzeni.

NR 5**OCHRONA KORZENI**
Technologie bezwykopowe**CEL:**

Montaż instalacji technologią bezwykopową w SOD pozwala na uniknięcie kolizji pomiędzy sieciami a korzeniami drzew, a przez to zachowanie żywotności i statyki drzew.



Rys. Trybe



NR 5 OCHRONA KORZENI

Technologie bezwykopowe

Montaż instalacji technologią bezwykopową w SOD pozwala na uniknięcie kolizji pomiędzy sieciami, a drzewami.



NR 5**OCHRONA KORZENI**
Technologie bezwykopowe

W wyjątkowych przypadkach braku dostępności technologii bezwykopowej możliwe jest wykonanie przecisku ręcznie - metoda ta pozwala na zachowanie korzeni, a przez to żywotności drzew i ich statyki. Zastosowanie technologii układania instalacji musi być uzgodnione z Inspektorem Nadzoru Dendrologicznego. W razie braku możliwości wykonania przekopu lub przewiertu, należy wezwać IND.

NR 5

OCHRONA KORZENI

Podsumowanie dla użytkowników

W trakcie kopania wykopu w Strefie Ochronnej Drzewa (SOD) nie można uszkodzić korzeni drzewa, a korzenie o średnicy większej niż 3 cm nie mogą być przecinane.

Ochrona korzeni polega na:

- powołaniu Inspektora Nadzoru Dendrologicznego w zakresie ochrony drzew na placu budowy (specjalisty) do monitorowania ochrony drzew,
- wyznaczeniu i wygradzeniu Strefy Ochronnej Drzew oraz oznaczeniu jej np. tablicą z informacją o sposobach pracy w jej obrębie. Oznaczenie powinno znajdować się w widocznym miejscu na ogrodzeniu SOD,
- prowadzeniu prac metodą bezwykopową lub AirSpade w sposób bezkolizyjny z korzeniami drzew,
- w przypadku pracy w SOD, wytyczeniu i wykonaniu tymczasowych dróg technologicznych,
- w przypadku wykopu, zabezpieczeniu uciętych korzeni poprzez wykonanie ekranu korzeniowego oraz nawadnianiu systemu korzeniowego.

SOD musi być ogrodzona i oznaczona na czas robót

(zobacz: karta nr 3).