

Załącznik nr 6 do umowy

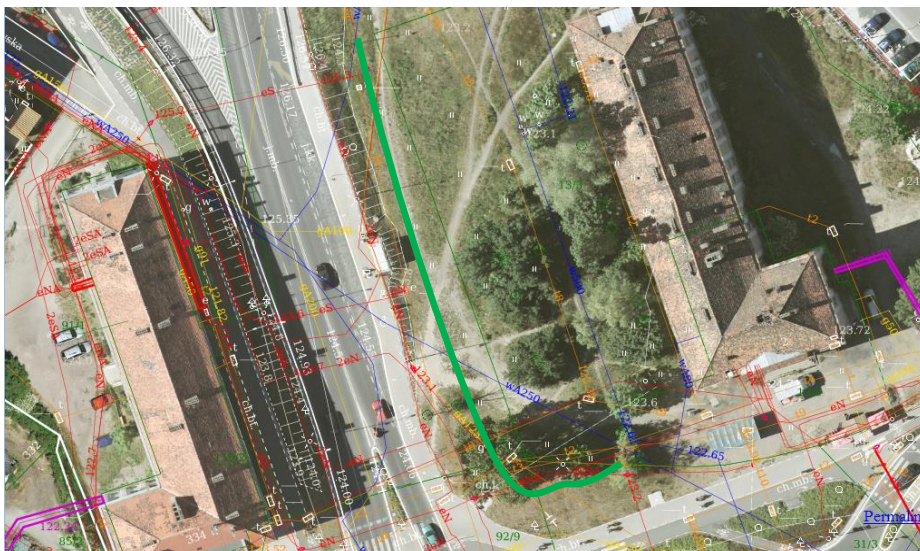
- Mapa poglądowa dot. Zadania 2

Tereny wokół ronda Lotników polskich w tym w szczególności:

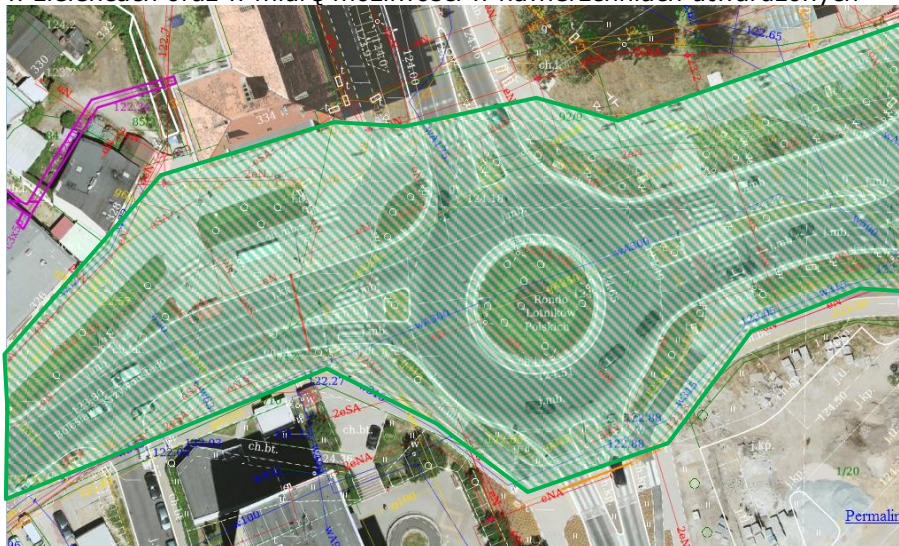
1. Obręb Psie Pole, AM-22, dz. nr 2/4, 2/5 - minimalny zakres, projekt nasadzeń szpaleru drzew i krzewów w formie zielonej ściany izolujący parking od terenu skweru



2. Obręb Psie Pole, AM-7, dz. nr 21/3, AM-13, dz. nr 31/3, - minimalny zakres, projekt nasadzeń szpaleru drzew w ilości nie mniejszej niż 10 szt.



3. Obręb Psie Pole, AM-22, dz. nr 1/17, 1/12, AM- 14, dz. nr 92/9, 92/10, AM-13, dz. nr 31/3 - teren ronda i teren wokół minimalny zakres, projekt nasadzeń drzew w zieleńcach oraz w miarę możliwości w nawierzchniach utwardzonych



4. Zieleniec przy ul. Bierutowskiej – obręb Psie Pole, AM- 7, dz. nr 14/6 – maksymalny zakres projektu nasadzenia w formie szpaleru drzew i uzupełnień krzewów wzdłuż granicy działki (ze szczególnym uwzględnieniem zapisów MPZP)



